

ONDA 400



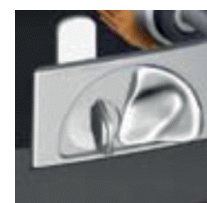
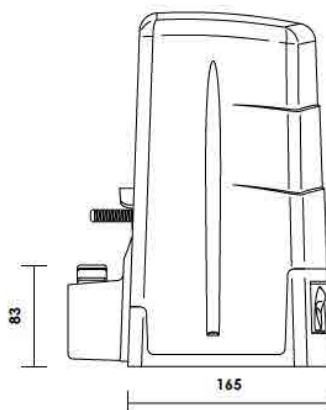
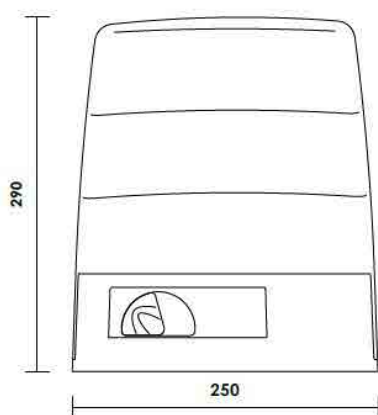
Motorreductor a 230V, uso en residencias individuales hasta 400 Kg. Construido sobre un robusto monobloque de aluminio inyectado y lacado al horno con resina epoxi especial para exteriores. Dispone de un preciso encoder que facilita máximo control sobre la velocidad, fuerza y posición de la puerta. Incorpora cuadro de maniobras de fácil puesta en marcha con autoaprendimiento de los parámetros básicos de trabajo. Transmisión constituida por tornillos sin-fin de acero y corona de bronce obteniendo un movimiento de la puerta suave, silencioso y de gran fiabilidad.

Especificaciones técnicas

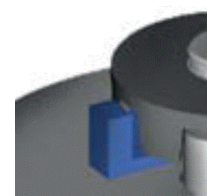
Alimentación	230 Vac/50 Hz
Potencia	210 W
Fuerza de empuje	250 N
Frecuencia de trabajo	50 %
Protección térmica	150° C
Rango térmico	-20 °C / +55 °C
Protección	IP 43
Velocidad de hoja	9,5 m/min
Peso de hoja	400 Kg
Dimensiones	250x165x290 mm
Cuadro de mandos	T240E

- Control de motor por encoder óptico.
- Autoaprendimiento de los parámetros de trabajo.
- Operador silencioso gracias a su reductor de acero y bronce.
- Desbloqueo de palanca con llave.

DIMENSIONES



Desbloqueo manual



Encoder óptico

ACCESORIOS RELACIONADOS



Mando TX4S



Cremallera acero
30x12x1000



Cremallera nylon
L=1000



Banda de cable



Fotocélula