

CAJA MANUAL



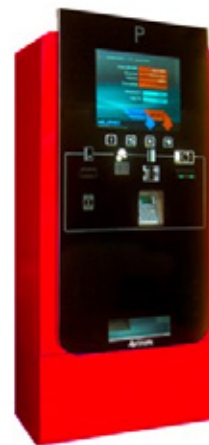
CARACTERÍSTICAS

- PC Dell I3 con pantalla panorámica 17".
- Teclado y ratón Dell.
- Licencia Software de control Winpark.
- Impresora térmica de recibos, tickets, vales.
- Lector tarjetas proximidad Mifare.
- Cajón portamonedas.
- Lector escáner de código de barras.
- Display de información al cliente.
- Telefonía IP.
- Múltiples tipos de cobro, gestión de abonados.
- Control de accesos.
- Informes, estadísticas, cálculo de tarifas.
- Sistema remoto de gestión.
- Base de datos SQL.
- Único programa de gestión para cualquier perfil de cliente.
- Ficheros exportables a Office.
- Comunicación on-line con los aparatos.
- Acceso de usuarios a la base de datos desde la red local y/o internet (LAN/WAN).

OPCIONES

- Impresora tickets vales descuento en formato cartulina ISO (valor, congreso, hotel, etc).
- Sistema abierto para adaptaciones a nuevas especificaciones del cliente.
- Iluminación Led en mástil.
- Diversas opciones de configuración personalizables.
- Módulo de captura y reconocimiento de matrículas del sistema.

*Se recomienda acceso a ADSL del cliente para conexiones remotas de telemantenimiento, diagnóstico y actualizaciones.



CAJERO AUTOMÁTICO

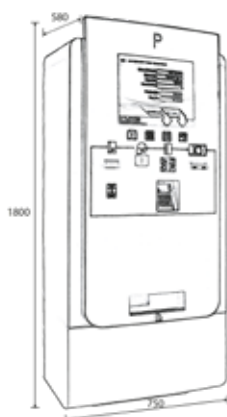
CARACTERÍSTICAS

- Validador de tickets mediante lector escáner con sensor de detección de código de barras.
- Frontal de cristal templado anti-vandálico de 5 mm de espesor, enmarcado en acero inoxidable AISI 316.
- Armario de chapa de acero inoxidable anti-corrosión de 3 mm y pintura polvo electrostática con tratamiento a horno.
- Caja fuerte independiente de acero de 3 mm, con cerradura de seguridad.
- Pantalla TFT de 19" táctil a color de alto contraste para cliente.
- Pantalla TFT 7 táctil a color para mantenimiento (interior).
- Medio de pago en línea, sistema guiado con iluminación secuencial.
- Botonera táctil capacitiva sin elementos mecánicos.
- Apertura de puerta de puerta con cerradura eléctrica y tarjeta RFID.
- Lector escáner con detector de presencia de código de barras
- Lector proximidad Mifare 1k.
- Impresora de justificantes de pago en ticket mediante impresora térmica.
- Monedero reciclador.
- Lector de billetes.
- 4 hoppers de alta capacidad con reciclado de monedas.
- 2 Hoppers de apoyo de alta capacidad.
- Telefonía IP.
- Diseño ergonómico con altura adaptada a Personas de Movilidad Reducida.
- Configuración realizada desde el PC.
- Menú de contabilidad claro e intuitivo.
- Diferentes tipos de gestión de cobro: tickets de rotación, vales descuento, exceso de abonados, pérdida de ticket, emisión de ticket en cajero (centralización), etc.

OPCIONES

- Cobro con tarjeta de crédito por sistema con homologación EMV, lector de contacto chip card y contactless.
- Devolvedor de billetes.
- Video IP (microcámara).
- Adaptación a otras monedas diferentes al euro.
- Lectura por cancelador motorizado (lectura y/o escritura).

DIMENSIONES



- Altura: 1.800 mm.
- Ancho: 750 mm.
- Fondo: 580 mm.
- Peso: 250 Kg.



COLUMNA ABONADOS

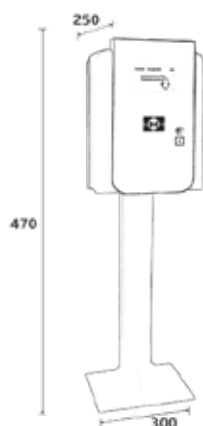
CARACTERÍSTICAS

- Terminal de control de acceso peatonal con lector de código de barras/QR.
- Frontal de cristal templado anti-vandálico de 5mm de espesor, enmarcado en acero inoxidable AISI 316.
- Cabina de aluminio de 3mm de espesor y pintura polvo electrostática con tratamiento a horno.
- Puerta frontal para fácil acceso a los componentes internos, con sostenedor mecánico.
- Pantalla TFT.
- Pulsadores electromecánicos.
- Lectura de tarjetas sin contacto Mifare de 1K.
- Telefonía IP, protocolo SIP.
- Sistema de ayuda y guiado por voz.
- Cargador petaca de tickets de 4.000 unidades.
- Captura de matrícula con impresión en el ticket.
- Control de presencia de vehículos por detección de lazo electromagnético.
- Comunicación con PC mediante red Ethernet y protocolo TCP/IP.
- Funcionamiento en exterior e interior.

OPCIONES

- Software interno control de rampa. Gendarme.
- Lectura por cancelador motorizado (lectura y/o escritura).
- Montaje en superficie o en poste a solera (altura a vehículos).
- Video-telefonía IP.
- Adaptación de lectura de tarjetas sin contacto a otras tecnologías.
- Adaptación a otros medios y protocolos de comunicación.

DIMENSIONES



- Altura: 470 mm.
- Ancho: 300 mm.
- Fondo: 250 mm.
- Peso: 15 Kg.



COLUMNA ENTRADA

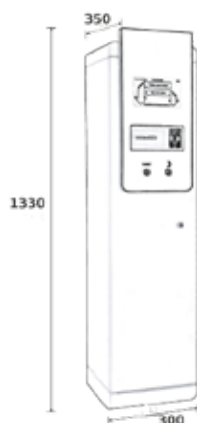
CARACTERÍSTICAS

- Expendedor de tickets con tecnología de código de barras mediante emisor motorizado, tickets de cartulina formato ISO.
- Frontal de policarbonato de alta resistencia anti ralladura, enmarcado en acero inoxidable AISI 316.
- Cabina de aluminio de 3mm de espesor y pintura polvo electrostática con tratamiento a horno.
- Puerta frontal para fácil acceso a los componentes internos.
- Pantalla TFT en color de 7" de elevado contraste.
- Pulsadores electromecánicos.
- Lectura de tarjetas sin contacto Mifare de 1K.
- Telefonía IP, protocolo SIP.
- Sistema de ayuda y guiado por voz.
- Cargador petaca de tickets de 4.000 unidades.
- Captura de matrícula con impresión en el ticket.
- Control de presencia de vehículos por detección de lazo electromagnético.
- Comunicación con PC mediante red Ethernet y protocolo TCP/IP.
- Sistema de ventilación/calefacción forzada controlada por termostato.
- Funcionamiento en exterior e interior..

OPCIONES

- Emisión tickets rollo papel.
- Video-telefonía IP.
- Software interno control de rampa. Gendarme.
- Adaptación de lectura de tarjetas sin contacto a otras tecnologías.
- Adaptación a otros medios y protocolos de comunicación.

DIMENSIONES



- Altura: 1.330 mm.
- Ancho: 300 mm.
- Fondo: 335 mm.
- Peso: 42 Kg.



COLUMNA SALIDA

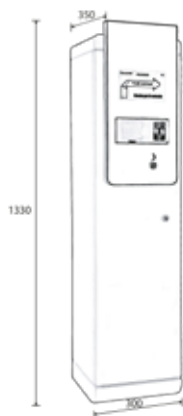
CARACTERÍSTICAS

- Cancelador de tickets mediante lector escáner con sensor de detección de código de barras.
- Frontal de policarbonato de alta resistencia anti ralladura, enmarcado en acero inoxidable AISI 316.
- Cabina de aluminio de 3mm de espesor y pintura polvo electrostática con tratamiento a horno.
- Puerta frontal para fácil acceso a los componentes internos.
- Pantalla TFT en color de 7" de elevado contraste.
- Pulsador electromecánico.
- Lectura de tarjetas sin contacto Mifare de 1K.
- Telefonía IP, protocolo SIP.
- Sistema de ayuda y guiado por voz.
- Cargador petaca de tickets de 5.000 unidades.
- Captura de matrícula con impresión en el ticket.
- Control de presencia de vehículos por detección de lazo electromagnético.
- Comunicación con PC mediante red Ethernet y protocolo TCP/IP.
- Sistema de ventilación/calefacción forzada controlada por termostato.
- Funcionamiento en exterior e interior.

OPCIONES

- Apertura automática de barrera a ticket pagado.
- Video-telefonía IP.
- Software interno control de rampa. Gendarme.
- Adaptación de lectura de tarjetas sin contacto a otras tecnologías.
- Adaptación a otros medios y protocolos de comunicación.

DIMENSIONES



- Altura: 1.330 mm.
- Ancho: 300 mm.
- Fondo: 335 mm.
- Peso: 42 Kg..



INTERFONÍA IP

CARACTERÍSTICAS

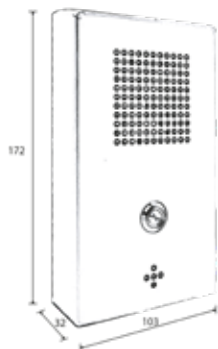
- Formato antivandálico en aluminio.
- Pulsador de llamada iluminado.
- Ethernet 100BT.
- Power over Ethernet 802.3af.
- Una salida de relé.
- Entrada de alimentación de 5V.
- Amplificador de audio clase D 3.2W.
- Grado de protección IP-65.

OPCIONES

- Montaje empotrado o en superficie.



DIMENSIONES



- Altura: 172 mm.
- Ancho: 103 mm.
- Fondo: 32 mm.



LIBRE COMPLETO

CARACTERÍSTICAS

- Display LED a color alta luminosidad a 1 o 2 caras.
- Contenido en display: animación, texto, imagen, video.
- Pixel pitch 10mm.
- Protección IP-65 (impermeabilidad y radiación).
- Marco de acero de alta resistencia.
- Comunicación Ethernet a PC de gestión, programable.
- Diseñado para exterior en todo tipo de condiciones ambientales.
- Bajo consumo, fácil instalación (incluye anclajes).
- Fijación al suelo (en poste) o en pared.

DIMENSIONES



- Ancho: 690 mm.
- Altura: 1.330 mm.
- Fondo: 140/180 mm.

LPR BULLET



CARACTERÍSTICAS

- Cámara para exterior tipo Bullet.
- Resolución 1080p / 30FPS.
- Compresión H.264 High/Main Profile, Motion JPEG.
- Funcionalidad día/noche.
- Visión nocturna infrarrojo distancia 30m.
- Resistencia IP-67 a lluvia y polvo.
- Fijación en pared, en peana o bajo carrocería anti-colisión..

CARROKERÍA DE PROTECCIÓN CONTRA COLISIÓN

- Mueble con puerta y cerradura para alojar cámara.
- Chapa acero inoxidable pintada al horno dos componentes.
- Protección IP-65.
- Montaje en solera mediante tornillos expansibles y/o químicos.

- Altura: 550 mm.
- Ancho: 200 mm.
- Fondo: 320 mm.



POSTE DE MONTAJE



- Altura: 172 mm.
- Ancho: 103 mm.
- Fondo: 32 mm.

- Peana de sujeción, permite ajustar la cámara a la altura adecuada de la matriculas.
- Chapa acero inoxidable pintada al horno dos componentes.
- Protección IP 65.
- Montaje en solera mediante tornillos expansibles y/o químicos.



SERVIDOR PRO

CARACTERÍSTICAS

- Servidor Milenio básico Dell Poweredge R230.
- Contiene la licencia de gestión de aparcamientos Winpark Server, SQL estándar y sistema de back up para salvaguarda de los datos de las distintas cajas manuales de cobro.
- Procesador: familia de procesadores Intel® Xeon® E3-1200 v6 de núcleo cuádruple, así como las opciones flexibles de procesador de doble núcleo, incluidos los procesadores Intel® Pentium®, Intel® Core™ i3 o Intel® Celeron®.
- Sistema operativo: Microsoft® Windows Server®.
- 2012, Microsoft Windows Server 2012 R2, x64; Microsoft® Windows Server® 2016; Red Hat® Enterprise Linux®; VMware vSphere® ESXi®; SUSE® Linux Enterprise Server®.
- Chasis: de 1U y 19,5" para 2 unidades de disco duro de 3,5" con cable; de 1U y 19,5" para 4 unidades de disco duro de 3,5" con cable; de 1U y 19,5" para 4 unidades de disco duro de 3,5" conectables en caliente.
- Conjunto de chips Intel C236.
- Comunicaciones 2 LOM 1GbE..

OPCIONES

- El Servidor Milenio+ Dell Poweredge R6515, de mayor capacidad, es el idóneo para proyectos de soluciones de centralización de diversos sistemas (guiado, servidor de telefonía virtual IP, CCTV, etc.).
- Procesador AMD EPYC™ de 2.ª generación con hasta 64 núcleos.
- Carcasa LCD o de seguridad opcional.
- Velocidad DIMM hasta 3200 MT/s.
- Tipo de memoria RDIMM/LDIMM.
- 16 ranuras DDR4 RDIMM/LRDIMM.
- Memoria RAM máxima: RDIMM: 1 TB; LRDIMM: 2 TB.
- Guías deslizantes ReadyRails™ para racks de 4 postes, con brazo para tendido de cables opcional (soportes adaptadores opcionales requeridos para los racks de orificios roscados).



SOFTWARE DE GESTIÓN

CÓMO FUNCIONA

En configuraciones estándar Winpark va preinstalado en la Caja de cobro manual y/o en el servidor de parking desde fábrica. Intentamos que incluso ya salga configurado al menos en lo relacionado a la "forma comercial del cliente", incluyendo tarifas, tipos de abono, descuentos programados, servicios, licencias remotas para uso de departamentos administrativos o gerencia del aparcamiento.

El funcionamiento del sistema, una vez los aparatos de control de acceso y cajeros automáticos están configurados en su red Ethernet, son detectados por nuestra aplicación y mostrados en el monitor del sistema que muestra en pantalla la instalación del Parking mediante iconos con los que se interactúa a toque de ratón.

Winpark recoge en tiempo real todos los movimientos que se producen en los aparatos y los guarda en la base de datos del sistema desde donde son tratados desde cada apartado en el desplegable de funciones del sistema.

La caja manual de cobro, servidor del sistema o licencias de software se abren al usuario mediante una jerarquía de acceso programada de forma que dependiendo del perfil algunos usuarios pueden realizar algunas funciones, solo la función de cobro y consulta, y/o acceso a todas las funciones incluso a las de configuración del sistema.

VENTAJAS

- Gran implantación en numerosos clientes satisfechos.
- Aplicación desarrollada a lo largo de su vida útil por y para nuestros clientes.
- Una sola aplicación para todos los perfiles de clientes.
- Bases de datos exportables a Microsoft Office y otras aplicaciones cotidianas.
- Multiplataforma.
- Bajo mantenimiento.
- Adaptable sin traumas.
- Desarrollos a medida con rápida respuesta.

CENTRALIZACIÓN

El sistema MILENIO incorpora de serie dos aspectos fundamentales para abordar la centralización de aparcamientos desde la primera adquisición de los equipos. Estos incorporan Telefonía IP (antigua interfonía ya en desuso) y el software de gestión mediante acceso remoto, ponen a disposición del cliente un primer nivel de centralización ya que se dispone de comunicación oral digital y tele control desde la aplicación en un centro de control centralizado.

En opción y para abordar un segundo nivel de centralización o centralización total, antes de la adquisición del sistema, este al menos debe disponer de tal posibilidad en lo relacionado a sistema de Circuito cerrado de televisión CCTV integrado del mismo modo en los aparatos y en simultáneo con la telefonía IP. Con la solución Vídeo Telefonía IP la comunicación con el usuario es total. Los cajeros automáticos si están dotados de lector emisor de tickets pueden emitir un ticket perdido en remoto como si la máquina de entrada lo hubiera emitido en el acto de entrada previa identificación de matrícula. No obstante y sin necesidad de ese lector emisor, también disponemos de tal funcionalidad desde la impresora de recibos del propio cajero e incluso desde el poste emisor de tickets de entrada más próximo.

La centralización del sistema de CCTV existente también es algo cotidiano para los proyectos de centralización que realizamos, integrando el existente o de nueva ejecución.

Para control de otros sistemas, alarmas, puerta abierta, bombas de achique, puertas automáticas etc. Aprimatic dispone desde su Departamento de Control Industrial de la ingeniería y electrónicas necesarias incluso para abordar al margen del sistema de control de acceso este tipo de soluciones.



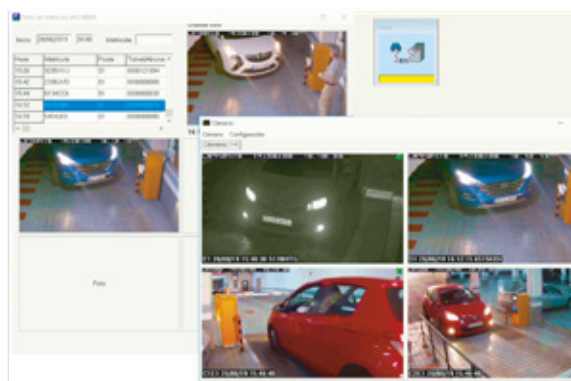
SOFTWARE LPR

CARACTERÍSTICAS

- Almacenado de los datos del vehículo y su ticket en la base de datos de Winpark, quedando totalmente integrado en el sistema.
- Impresión de la matrícula en el ticket.
- Consulta de movimientos en Winpark por matrículas.
- Visualización de fotos en el programa del aparcamiento.
- Conexión de las cámaras a la red Ethernet.

OPCIONES

- Hasta 3 cámaras de respaldo asociadas el mismo movimiento, de tal forma que pueden realizarse fotografías desde tres ángulos del vehículo distintos además de la matrícula.
- Configuración del aparcamiento para que solo funcione con matrículas, sin necesidad de tarjetas de abonado.





TELEFONÍA IP

CARACTERÍSTICAS

- Centralita HRVIRTUAL telefónico IP.
- Software de estándares abiertos para el establecimiento de comunicaciones unificadas.
- Incorpora en una única solución todos los medios y alternativas de comunicación existentes en el ámbito empresarial.
- No solamente provee telefonía, integra otros medios de comunicación para hacer más eficiente y productivo su entorno de trabajo.
- Es capaz de crear un ambiente eficiente en su organización con la suma de múltiples características.
- Permite integrar otras localizaciones para centralizar las comunicaciones de su empresa y llevarlas a niveles globales.
- El proyecto HSVirtual Telefónico IP es una interfaz de reportación para llamadas de Asterisk®.

