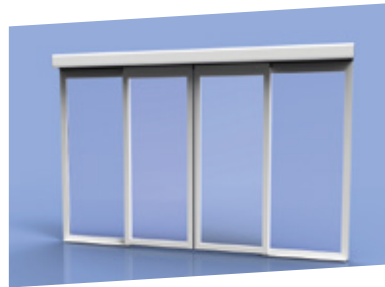


PERFIL DUAL 40



Declaración de prestaciones acorde a UNE-EN 16361:2014+A1:2017.



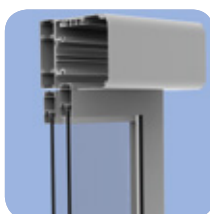
Sistema de perfiles diseñado para construir hojas correderas y fijas para acristalamientos, con cámara de hasta 22,5 mm. Se caracteriza por la robustez de las hojas que se fabrican con él. Esto le hace el sistema mas adecuado para comercios donde se utilicen carros metálicos como en supermercados o aplicaciones donde se requieran vidrios de seguridad blindados. Permite obtener una buena estanqueidad del cerramiento mediante las juntas de neopreno que incorpora. Como opcional se puede fabricar esta perfilería en acero inoxidable AISI 304.

Declaración de prestaciones acorde a UNE-EN 16361:2014+A1:2017.

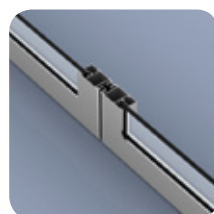
“Puertas peatonales automáticas. Norma de producto, características de prestación. Puertas peatonales, excepto batientes, diseñadas inicialmente para su instalación con motorización automática”.

| Ensayo | Normas de ensayo/Clasificación | Prestaciones |
|----------------------------------|---|--|
| Permeabilidad al aire | UNE-EN 1026:2000 / UNE-EN 12207:2000 | Clase PPD1 |
| Estanqueidad al agua | UNE-EN 1027:2000 / UNE-EN 12208:2000 | Clase 3A |
| Resistencia a la carga de viento | UNE-EN 12211:2000 / UNE-EN 12210:2000 | Clase PPD2B |
| Transmitancia térmica | UNE-EN 10077-1:2006 / UNE-EN 14351-1:2006+A2:2017 | HUECO 3.790 X 2.510 mm 5,6 W/m²k HUECO 6.160 X 2.510 mm 5,7 W/m²K |

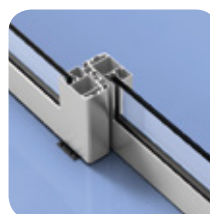
Puerta peatonal automática, compuesta por dos hojas laterales fijas y dos hojas centrales correderas, de dimensiones exteriores 3790 x 2500 mm (anchura x altura)



Detalle sección vertical

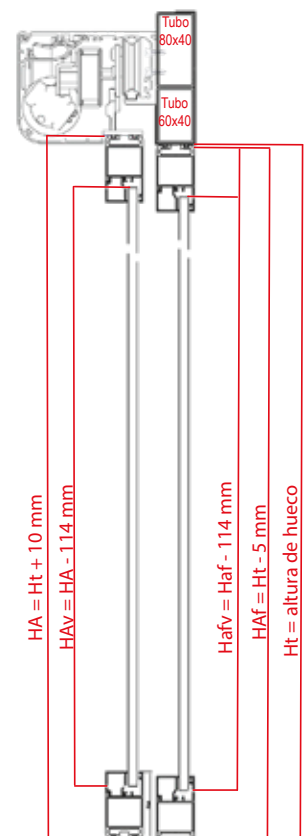
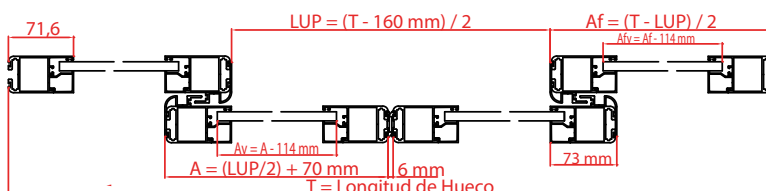


Detalle sección horizontal encuentro



Detalle sección horizontal inferior

Planta / Dual 40



Lateral /
Dual 40