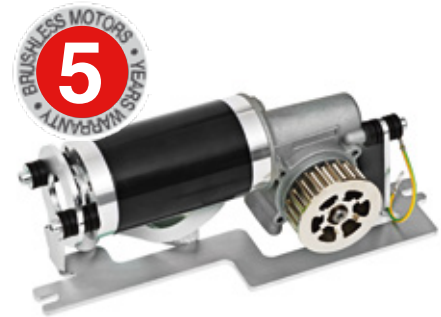


# NS120 BS

Automatismo para puertas correderas peatonales de dos hojas hasta 150 Kg por hoja.



Normativas Europeas: EN 16005; EN 13849-1; EN 13849-2; EN 61000-6-2; EN 61000-6-3; EN 60335-2-103; DIN 18650-1; DIN 18650-2

## Características generales

Automatismo para puertas correderas peatonales de dos hojas hasta 150 Kg por hoja.

Utiliza tecnología Brushless y de formato muy compacto.

NS120 BS es la automatización para puertas correderas ligeras de diseño renovado y con unas dimensiones compactas de 120 mm de altura por una profundidad de 150 mm, con una capacidad de 150 kg por hoja y hasta 200 kg para la versión de una sola hoja.

El operador NS120 BS ha realizado satisfactoriamente los test de durabilidad superando 2.000.000 ciclos continuos de funcionamiento.

La automatización incorpora carros de doble rueda para mejorar la estabilidad de las hojas y un carril de rodadura insonorizado.

Dispone de baterías para uso en caso de fallo de red eléctrica (20 ciclos).

Opcionalmente se pueden instalar hasta 3 tipos de electrocerradura.

	NS120/90 BS 1 hojas	NS120/90 BS 2 hojas	NS120/150 BS 1 hoja	NS120/150 BS 2 hoja
Ancho hueco paso	700 ÷ 3000 mm	900 ÷ 3000 mm	700 ÷ 3000 mm	900 ÷ 3000 mm
Peso máximo de las hojas	130 kg	90 kg	200 kg	150 kg
Dimensiones (HxPxL)	120x150 mm x L. (max 6500 mm)			
Alimentación	230 Vac 50-60 Hz			
Potencia máxima	100 W			
Consumo en stand-by	6 W			
Alimentación accesorios externos	24 Vdc / 0,5 A			
Velocidad de apertura	Max. 1 m/s			
Velocidad de cierre	Max. 0,6 m/s			
Tiempo de pausa regulable	0 ÷ 30 sec.			
Regulación automática del tiempo de pausa	Incremento automático del tiempo de permanencia en apertura con tráfico intenso			
Apertura reducida invernal dinámica	Apertura parcial con posibilidad de conmutar a total con tráfico intenso			
Temperatura de funcionamiento	-15° C + 50° C			
Grado de protección	IP22			
Frecuencia de uso	Continuo 100%			
Número de maniobras	Prueba de 2.000.000 ciclos (4.000 ciclos/día)			
Prueba de seguridad	Función seleccionable para sensores de seguridad dotados de supervisión			
Ahorro energético	Función útil para reducir los consumos energéticos del edificio			
Mandos separados de apertura/cierre	Función que permite tener los mandos de apertura y cierre en dos entradas divididas			
Función hombre presente	Función que permite activar la puerta mediante botón de acción mantenida			
Función bloqueo en apertura	Función que permite mantener la hoja bloqueada en apertura mediante un segundo electrobloqueo			
Modo "stand by"	Función que permite apagar la automatización en cierre nocturno y en ausencia de corriente para reducir al mínimo el consumo de la batería			
Consumo de energía eléctrica para 1.500 ciclos de apertura/cierre (con peso hojas=2x50 kg y paso libre=1.400mm)	Diario=0,205 kWh - Anual 74,83 kWh			
Consumo de energía eléctrica para 1.500 ciclos de apertura/cierre (con peso hojas=2x120 kg y paso libre=1.400mm)	Diario=0,325 kWh - Anual 118,63 kWh			

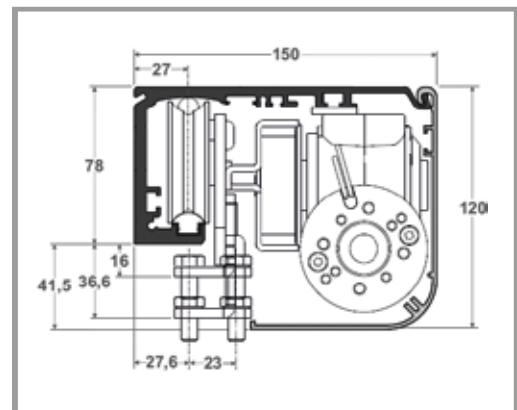


NOVEDAD

## Opcionales

- Batería de emergencia (garantiza unos 60 minutos de autonomía en ciclo continuo).
- Supervisión constante para garantizar la fiabilidad de la batería.
- Electrobloqueo Fail Secure con desbloqueo manual (bloqueado en ausencia de alimentación).
- Electrobloqueo Fail Safe (desbloqueado en ausencia de alimentación).
- Electrobloqueo Biestable con desbloqueo manual en ausencia de alimentación (bloqueado en bloqueo nocturno y desbloqueado en los programas mono y bidireccionales).
- Receptor de radio RX2C (para apertura con mando a distancia).
- Electrobloqueo uso Farmacia (para bloquear la puerta tras pocos cm de apertura).
- Adaptador NFC para control de puerta con smartphone y App.

## Dimensiones y detalles



### • Tecnología Brushless.

Un nuevo motor más duradero y fiable como demuestran los test realizados con 2 millones de ciclos en modo continuo.

- **Garantía de 5 años** del motor.
- **Carril de Rodadura** insonorizado.
- **Diseño** compacto y arquitectónico.
- Gran **ahorro energético**.

### • ApmToolsApp

para programar las automatizaciones en pocos segundos.



## Accesorios



**NS 5**  
Selector de maniobras



**NS 5 DIGITAL**  
Programador



**NS 5 TACTIL**  
Selector de maniobras táctil



**T-NCF**  
Interface protocolo NFC



**UR-24E**  
Tarjeta de relé



**ELECTROCERRADURA**  
EB120 ON - EB120 OFF  
EB120 BI