

# PUERTAS AUTOMÁTICAS PEATONALES



---

Correderas  
Batientes  
Curvas  
Giratorias  
Hospitalarias

---



# ÍNDICE

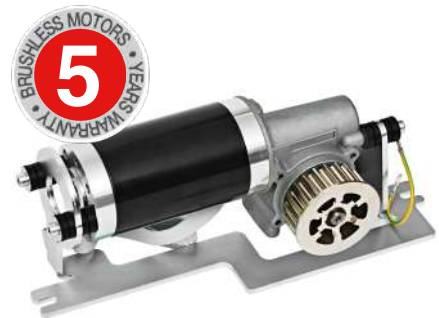
---

## Puertas automáticas peatonales

---

<b>PUERTAS CORREDERAS</b> .....	4
AUTOMATISMOS:	
NS100 BS / NS100 PLUS .....	4
NS100 VR .....	6
NS120 BS .....	8
NS120 VR .....	10
TLS120 BS .....	12
TLS120 VR .....	14
CERRAMIENTOS:	
PERFIL VIDRIO LIMPIO DE PEGAR .....	16
VL150 - VL1000 / 1200 .....	17
PERFIL VIDRIO LIMPIO PINZA .....	18
PERFIL IMAGEN ANTIPÁNICO .....	19
PERFIL SMALL .....	20
PERFIL DUAL 35 .....	21
PERFIL DUAL 40 .....	22
PERFIL DUAL ANTIPÁNICO .....	23
<b>PUERTAS BATIENTES</b> .....	24
OVER MINI .....	24
BAT 200/300/300M .....	26
OVER MAXI .....	28
<b>MANDO Y SEGURIDAD</b> .....	30
<b>PUERTAS CURVAS</b> .....	32
WING C1 - WING C2 - WING C3 .....	32
<b>PUERTAS GIRATORIAS</b> .....	33
WING R1 - WING R2 - WING R3 .....	33
<b>PUERTAS HOSPITALARIAS</b> .....	34
NSH 120 .....	35
NSH 180 .....	36
HOSPITALARIAS BATIENTES .....	37

# NS100 BS / BS PLUS



Normativas Europeas: EN 16005; EN 13849-1; EN 13849-2; EN 61000-6-2; EN 61000-6-3; EN 60335-2-103; DIN 18650-1; DIN 18650-2

## Características generales

Automatismo para puertas correderas peatonales de dos hojas hasta 90 Kg por hoja, con tecnología Brushless y de formato muy compacto. NS100 BS es la automatización para puertas correderas ligeras de diseño renovado y con unas dimensiones muy reducidas, sólo 100 mm de altura por una profundidad de 135 mm, con una capacidad de 70 kg por hoja y hasta 90 kg para la versión PLUS. El operador NS100 BS ha realizado satisfactoriamente los test de durabilidad, superando 2.000.000 ciclos continuos de funcionamiento. La automatización incorpora carros de doble rueda para mejorar la estabilidad de las hojas y un carril de rodadura insonorizado. Dispone de baterías para uso en caso de fallo de red eléctrica (20 ciclos). En la versión PLUS se incorporan todas las funciones avanzadas de programación y funcionamiento.

	NS100 BS 1 hoja	NS100 BS 2 hojas	NS100 BS PLUS 1 hoja	NS100 BS PLUS 2 hojas
Vano de paso	700÷3000 mm	900÷3000 mm	700÷3000 mm	900 ÷ 3000 mm
Peso máximo de hojas	kg 90	kg 70 hoja	kg 130	kg 90 hoja
Dimensiones (AxFxL)		100x135 mm x L. (max. 6500 mm)		
Alimentación		115/230 Vac 50-60Hz		
Potencia máxima		100 W		
Motor Brushless		24 Vdc con sensor hall integrado		
Alimentación accesorios		24 Vdc / 0,5 A		
Velocidad máxima de apertura	0,6 m/s (1 hoja)		1 m/s (1 hoja)	
Velocidad de cierre		Max. 0,6 m/s (1 hoja)		
Tiempo de pausa ajustable		0 ÷ 30 s		
Autorregulación tiempo de pausa	No	Incremento automático del tiempo de pausa en apertura con tráfico intenso		
Apertura parcial invernal dinámica	No	Apertura parcial con posibilidad de apertura total con tráfico intenso		
Rango térmico		-15° C + 50° C		
Protección IP		IP22		
Frecuencia de trabajo		Continuo 100%		
Número de ciclos		Ensayado a 2.000.000 ciclos (4.000 ciclos/día)		
Test de dispositivos de seguridad	Funcion seleccionable para sensores de seguridad EN16005			
Ahorro energético	No	Funcion útil para reducir el consumo energético del edificio		
Entradas separadas para apertura y cierre	No	Función para tener mandos de apertura y cierre con 2 entradas separadas		
Función hombre presente	No	Función para activar la puerta con un pulsador mantenido		
Función bloqueo en apertura	No	Función para bloquear la hoja en apertura con una segunda electrocerradura		
Modo "stand by"	No	Función para apagar el operador cuando está en cierre nocturno y falla la alimentación para alargar el tiempo de la batería		
Módulo de salida por relé	No	Módulo opcional UR24E de salida por relé libre de tensión NC/NO		



## Opcionales

- Batería de emergencia (garantiza unos 60 minutos de autonomía en ciclo continuo).
- Supervisión constante para garantizar la fiabilidad de la batería.
- Electrobloqueo Fail Secure con desbloqueo manual (bloqueo en ausencia de alimentación).
- Electrobloqueo Fail Safe (desbloqueo en ausencia de alimentación).
- Electrobloqueo Biestable con desbloqueo manual en ausencia de alimentación (bloqueo en bloqueo nocturno y desbloqueo en los programas mono y bidireccionales).
- Receptor de radio RX2C (para apertura con mando a distancia).
- Electrobloqueo uso Farmacia (para bloquear la puerta tras pocos cm de apertura).
- Adaptador NFC para control de puerta con smartphone y App.

## Dimensiones y detalles

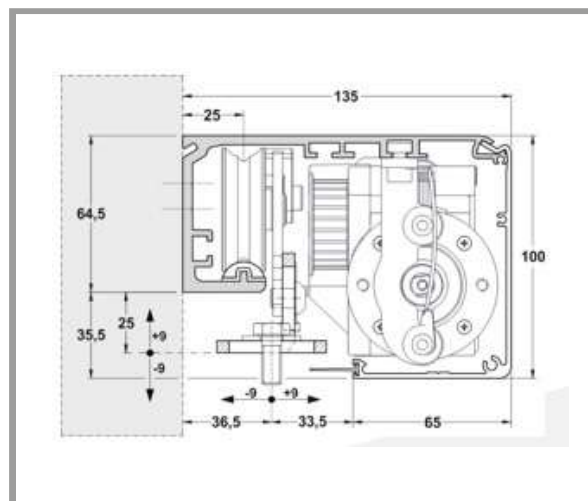


### • Tecnología Brushless.

Un nuevo motor más duradero y fiable como demuestran los test realizados con 2 millones de ciclos en modo continuo.

- **Garantía de 5 años** del motor.
- **Carril de Rodadura** insonorizado.
- **Diseño** compacto y arquitectónico.
- Gran **ahorro energético**.
- **ApmToolsApp**

para programar las automatizaciones en pocos segundos.



## Accesorios



**NS 5**

Selector de maniobras



**NS 5 DIGITAL**

Programador



**NS 5 TACTIL**

Selector de maniobras táctil



**T-NCF**

Interface protocolo NFC



**UR-24E**

Tarjeta de relé

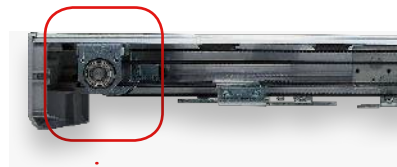


**ELECTROCERRADURA**

EB120 ON - EB120 OFF  
EB120 BI

# NS100 VR

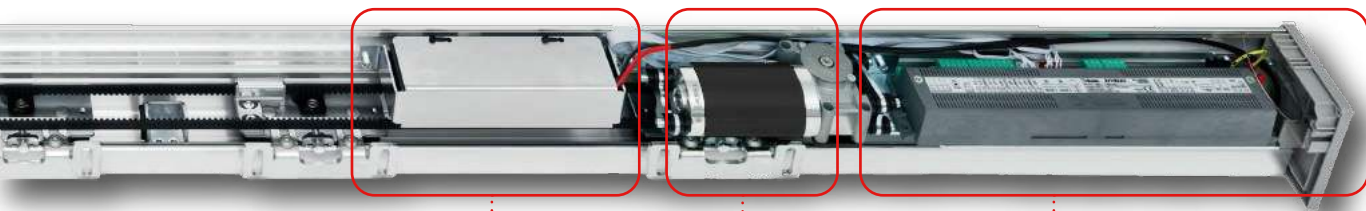
Automatismo para puertas correderas peatonales para vías de evacuación y salidas de emergencia acorde a la norma EN 16005



## Características generales

- Operador diseñado específicamente para puertas automáticas instaladas en vías de evacuación que requieran, además, cumplir con condición de accesibilidad. En caso de fallo de cualquier componente principal del operador, el sistema redundante garantiza la apertura de la puerta para permitir la salida de personas.
- Travesaño de aluminio extrusionado de medidas reducidas (100x135). Con guía de rodadura independiente dotada de goma antivibración para una rápida sustitución en caso de desgaste excesivo.
- Cobertor en aluminio de formas curvas y estética cuidada, sujeto a la máquina mediante tirantes de acero que permiten las operaciones de mantenimiento sin retirar el cobertor.
- Selector de funciones digital, que permite el ajuste de los parámetros de la puerta sin necesidad de acceder a la placa de control. Protegido mediante contraseña para evitar manipulaciones no deseadas.
- Motorreductor brushless redundante reversible, de servicio continuo, bajo mantenimiento, silencioso y dotado de un encoder para el control de las hojas en todo su recorrido.
- Central de control redundante con microprocesador que integra todos los subsistemas que se precisan para la gestión de la puerta (fuente de alimentación, control del motor, gestión de la seguridad, etc).
- Señal de test para verificar el correcto funcionamiento de los dispositivos de seguridad.
- Preparado para sensores de seguridad en apertura.
- Preciso sistema de antiplastamiento para la seguridad de los usuarios.
- Grupo de baterías para la apertura automática de la puerta en caso de fallo del operador o de la red eléctrica.
- Múltiples opciones de funcionamiento (modo Master-Slave, implantación de sistemas de control de accesos, opción de aviso de paso de personas, etc). Control de eventuales cortinas de aire acondicionado.
- Autodiagnostico del sistema con detección de posibles errores y aviso acústico de averías o necesidad de mantenimiento.
- Carros de arrastre dotados de tres ruedas de nylon de alta resistencia y bajo nivel de ruido. Dos ruedas para sustentación de las hojas y una para evitar que los carros salgan de la guía en caso de impacto con las hojas.
- Instalación opcional de receptores de radiofrecuencia, desbloqueo externo, electrocerradura mecánica.

**SISTEMA DE TRANSMISIÓN**  
mediante correa dentada reforzada con hilo de acero, de alto rendimiento y bajo nivel de ruido. Polea de retorno con sistema de tensado de correa.



**CONSOLA R-DSEL** de funcionamiento y programación. Para el instalador es una útil herramienta de programación y para realizar tareas de mantenimiento. Para el usuario constituye un estético y funcional programador de maniobra. Dispone de intuitivos menús de navegación y niveles de acceso jerarquizados mediante claves.



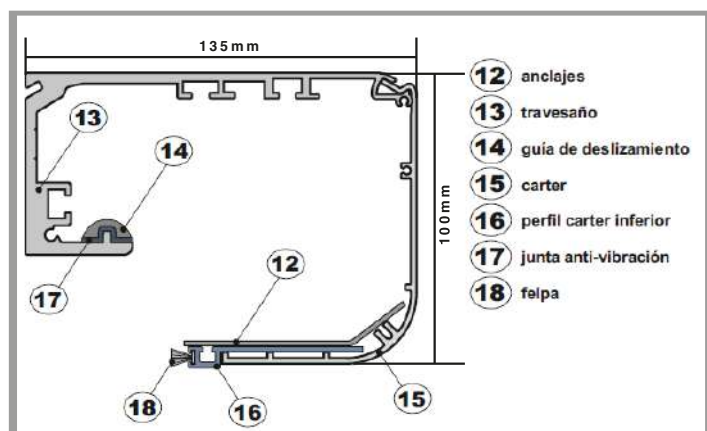
**GRUPO DE BATERÍAS** de alimentación actúan inmediatamente cuando cae la tensión de red de 230 Vac. Es capaz de abrir la puerta en menos de 5 segundos en caso de cualquier fallo del operador.



**LA UNIDAD DE CONTROL** es un elemento sofisticado, fabricado con componentes muy fiables tales como la fuente de alimentación conmutada con doble circuito MOSFET de salida. Está equipada con doble CPU (unidad procesadora) perfectamente sincronizados en la gestión de entradas/salidas.



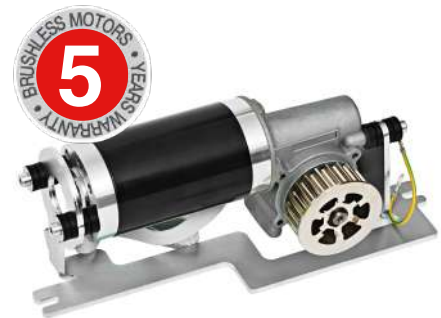
**MOTORREDUCTOR REDUNDANTE** del tipo "brushless" doble que se integra en un mismo cuerpo. Esto permite una mayor fiabilidad que 2 motores independientes.



	NS 100 VR	
	1 HOJA	2 HOJAS
Alimentación	230 Vac	
Potencia	100 W	
Corriente ABS	0,8 A	
Rango térmico	-20° C/ +50° C	
Dimensiones (H x L)	100 x 135 mm	
Ancho de paso min./máx.	700 / 3000 mm	900 / 3000 mm
Peso de hoja	130 Kg	90 Kg
Velocidad de apertura min./máx.	0,5 m/s	1 m/s
Velocidad de cierre min./máx.	0,6 m/s	1 m/s

# NS120 BS

Automatismo para puertas correderas peatonales de dos hojas hasta 150 Kg por hoja.



Normativas Europeas: EN 16005; EN 13849-1; EN 13849-2; EN 61000-6-2; EN 61000-6-3; EN 60335-2-103; DIN 18650-1; DIN 18650-2

## Características generales

Automatismo para puertas correderas peatonales de dos hojas hasta 150 Kg por hoja.

Utiliza tecnología Brushless y de formato muy compacto.

NS120 BS es la automatización para puertas correderas ligeras de diseño renovado y con unas dimensiones compactas de 120 mm de altura por una profundidad de 150 mm, con una capacidad de 150 kg por hoja y hasta 200 kg para la versión de una sola hoja.

El operador NS120 BS ha realizado satisfactoriamente los test de durabilidad superando 2.000.000 ciclos continuos de funcionamiento.

La automatización incorpora carros de doble rueda para mejorar la estabilidad de las hojas y un carril de rodadura insonorizado.

Dispone de baterías para uso en caso de fallo de red eléctrica (20 ciclos).

Opcionalmente se pueden instalar hasta 3 tipos de electrocerradura.

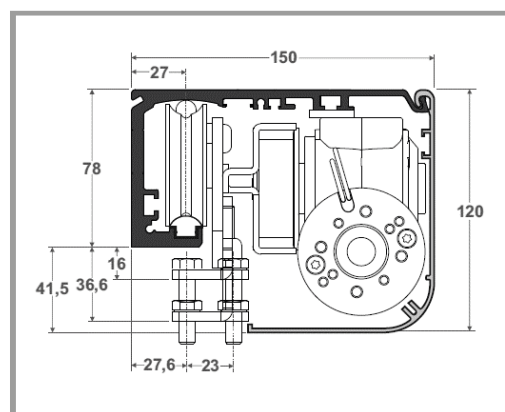
	NS120/90 BS 1 hoja	NS120/90 BS 2 hojas	NS120/150 BS 1 hoja	NS120/150 BS 2 hojas
Ancho hueco paso	700 ÷ 3000 mm	900 ÷ 3000 mm	700 ÷ 3000 mm	900 ÷ 3000 mm
Peso máximo de las hojas	130 kg	90 kg	200 kg	150 kg
Dimensiones (HxPxL)	120x150 mm x L. (max 6500 mm)			
Alimentación	230 Vac 50-60 Hz			
Potencia máxima	100 W			
Consumo en stand-by	6 W			
Alimentación accesorios externos	24 Vdc / 0,5 A			
Velocidad de apertura	Max. 1 m/s			
Velocidad de cierre	Max. 0,6 m/s			
Tiempo de pausa regulable	0 ÷ 30 sec.			
Regulación automática del tiempo de pausa	Incremento automático del tiempo de permanencia en apertura con tráfico intenso			
Apertura reducida invernal dinámica	Apertura parcial con posibilidad de conmutar a total con tráfico intenso			
Temperatura de funcionamiento	-15° C + 50° C			
Grado de protección	IP22			
Frecuencia de uso	Continuo 100%			
Número de maniobras	Prueba de 2.000.000 ciclos (4.000 ciclos/día)			
Prueba de seguridad	Función seleccionable para sensores de seguridad dotados de supervisión			
Ahorro energético	Función útil para reducir los consumos energéticos del edificio			
Mandos separados de apertura/cierre	Función que permite tener los mandos de apertura y cierre en dos entradas divididas			
Función hombre presente	Función que permite activar la puerta mediante botón de acción mantenida			
Función bloqueo en apertura	Función que permite mantener la hoja bloqueada en apertura mediante un segundo electrobloqueo			
Modo "stand by"	Función que permite apagar la automatización en cierre nocturno y en ausencia de corriente para reducir al mínimo el consumo de la batería			
Consumo de energía eléctrica para 1.500 ciclos de apertura/cierre (con peso hojas=2x50 kg y paso libre=1.400mm)	Diario=0,205 kWh - Anual 74,83 kWh			
Consumo de energía eléctrica para 1.500 ciclos de apertura/cierre (con peso hojas=2x120 kg y paso libre=1.400mm)	Diario=0,325 kWh - Anual 118,63 kWh			



## Opcionales

- Batería de emergencia (garantiza unos 60 minutos de autonomía en ciclo continuo).
- Supervisión constante para garantizar la fiabilidad de la batería.
- Electrobloqueo Fail Secure con desbloqueo manual (bloqueo en ausencia de alimentación).
- Electrobloqueo Fail Safe (desbloqueo en ausencia de alimentación).
- Electrobloqueo Biestable con desbloqueo manual en ausencia de alimentación (bloqueo en bloqueo nocturno y desbloqueo en los programas mono y bidireccionales).
- Receptor de radio RX2C (para apertura con mando a distancia).
- Electrobloqueo uso Farmacia (para bloquear la puerta tras pocos cm de apertura).
- Adaptador NFC para control de puerta con smartphone y App.

## Dimensiones y detalles



### • Tecnología Brushless.

Un nuevo motor más duradero y fiable como demuestran los test realizados con 2 millones de ciclos en modo continuo.

- **Garantía de 5 años** del motor.
- **Carril de Rodadura** insonorizado.
- **Diseño** compacto y arquitectónico.
- Gran **ahorro energético**.
- **ApmToolsApp**

para programar las automatizaciones en pocos segundos.



## Accesorios



**NS 5**

Selector de maniobras



**NS 5 DIGITAL**

Programador



**NS 5 TACTIL**

Selector de maniobras táctil



**T-NCF**

Interface protocolo NFC



**UR-24E**

Tarjeta de relé

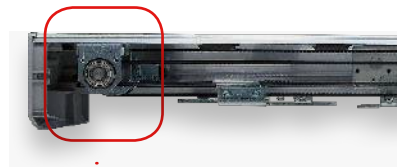


**ELECTROCERRADURA**

EB120 ON - EB120 OFF  
EB120 BI

# NS120 VR

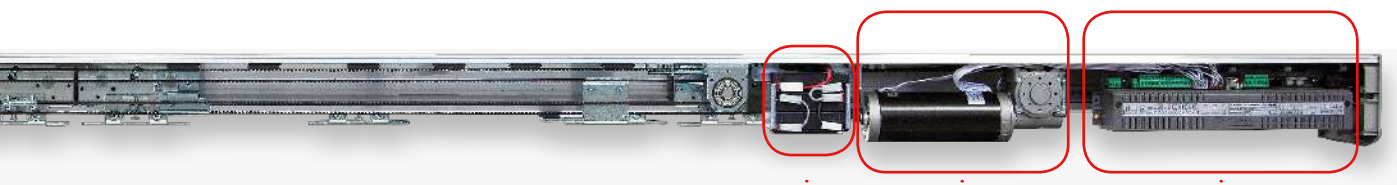
Automatismo para puertas correderas peatonales para vías de evacuación y salidas de emergencia acorde a la norma EN 16005



**SISTEMA DE TRANSMISIÓN**  
mediante correa dentada  
reforzada con hilo de  
acero, de alto rendimiento  
y bajo nivel de ruido.  
Polea de retorno con  
sistema de tensado de  
correa.

## Características generales

- Operador diseñado específicamente para puertas automáticas instaladas en vías de evacuación que requieran, además, cumplir con condición de accesibilidad. En caso de fallo de cualquier componente principal del operador, el sistema redundante garantiza la apertura de la puerta para permitir la salida de personas.
- Travesaño de aluminio extrusionado de medidas reducidas (120x150). Con guía de rodadura independiente dotada de goma antivibración para una rápida sustitución en caso de desgaste excesivo.
- Cobertor en aluminio de formas curvas y estética cuidada, sujeto a la máquina mediante bisagras que permiten las operaciones de mantenimiento sin retirar el cobertor. Dividido en dos perfiles para poder ajustar a los diferentes anchos de perfil de hoja.
- Selector de funciones digital, que permite el ajuste de los parámetros de la puerta sin necesidad de acceder a la placa de control. Protegido mediante contraseña para evitar manipulaciones no deseadas.
- Motorreductor brushless redundante reversible, de servicio continuo, bajo mantenimiento, silencioso y dotado de un encoder para el control de las hojas en todo su recorrido.
- Central de control redundante con microprocesador que integra todos los subsistemas que se precisan para la gestión de la puerta (fuente de alimentación, control del motor, gestión de la seguridad, etc).
- Señal de test para verificar el correcto funcionamiento de los dispositivos de seguridad.
- Preparado para sensores de seguridad en apertura.
- Preciso sistema de antiplastamiento para la seguridad de los usuarios.
- Grupo de baterías para la apertura automática de la puerta en caso de fallo del operador o de la red eléctrica.
- Múltiples opciones de funcionamiento (modo Master-Slave, implantación de sistemas de control de accesos, opción de aviso de paso de personas, etc). Control de eventuales cortinas de aire acondicionado.
- Autodiagnostico del sistema con detección de posibles errores y aviso acústico de averías o necesidad de mantenimiento.
- Carros de arrastre dotados de tres ruedas de nylon de alta resistencia y bajo nivel de ruido. Dos ruedas para sustentación de las hojas y una para evitar que los carros salgan de la guía en caso de impacto con las hojas.
- Instalación opcional de receptores de radiofrecuencia, desbloqueo externo, electrocerradura mecánica.



**CONSOLA R-DSEL** de funcionamiento y programación. Para el instalador es una útil herramienta de programación y para realizar tareas de mantenimiento. Para el usuario constituye un estético y funcional programador de maniobra. Dispone de intuitivos menús de navegación y niveles de acceso jerarquizados mediante claves.



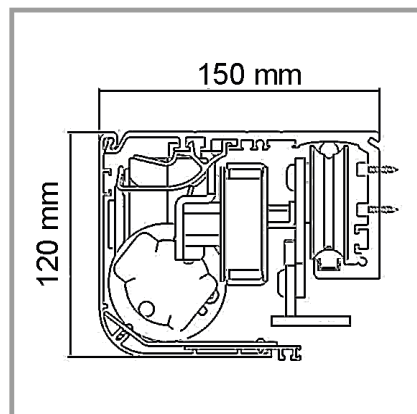
**GRUPO DE BATERÍAS** de alimentación actúan inmediatamente cuando cae la tensión de red de 230 Vac. Es capaz de abrir la puerta en menos de 5 segundos en caso de cualquier fallo del operador.



**LA UNIDAD DE CONTROL** es un elemento sofisticado, fabricado con componentes muy fiables tales como la fuente de alimentación conmutada con doble circuito MOSFET de salida. Está equipada con doble CPU (unidad procesadora) perfectamente sincronizados en la gestión de entradas/salidas.



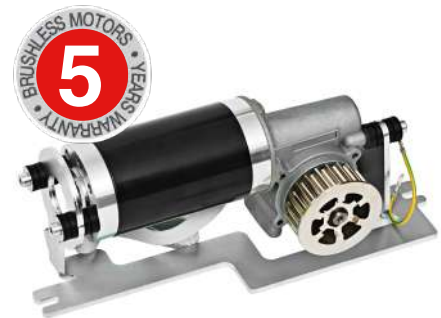
**MOTORREDUCTOR REDUNDANTE** del tipo "brushless" doble que se integra en un mismo cuerpo. Esto permite una mayor fiabilidad que 2 motores independientes.



	NS 120 VR	
	1 HOJA	2 HOJAS
Alimentación	230 Vac	
Potencia	120 W	
Corriente ABS	1 A	
Rango térmico	-20° C/ +50° C	
Dimensiones (H x L)	120 x 150 mm	
Ancho de paso min./máx.	700 / 3000 mm	900 / 3000 mm
Peso de hoja	200 Kg	150 Kg
Velocidad de apertura min./máx.	0,7 m/s	1,4 m/s
Velocidad de cierre min./máx.	0,6 m/s	1,2 m/s

# TLS120 BS

Automatismo para puertas correderas telescópicas peatonales de dos o cuatro hojas hasta 150 o 75 Kg por hoja.



Normativas Europeas: EN 16005; EN 13849-1; EN 13849-2; EN 61000-6-2; EN 61000-6-3; EN 60335-2-103; DIN 18650-1; DIN 18650-2

## Características generales

Automatismo para puertas correderas telescópicas peatonales de dos/cuatro hojas hasta 150/75 Kg por hoja.

Utiliza tecnología Brushless y de formato muy compacto.

TLS120 BS es la automatización para puertas telescópicas de diseño renovado y con unas dimensiones compactas de 120 mm de altura por una profundidad de 210 mm, con una capacidad de 75 kg por hoja en versión de 4 hojas y 150 kg para la versión de dos hojas.

El operador TLS120 BS ha realizado satisfactoriamente los test de durabilidad superando 2.000.000 ciclos continuos de funcionamiento.

La automatización incorpora carros de doble rueda para mejorar la estabilidad de las hojas y un carril de rodadura insonorizado.

Dispone de baterías para uso en caso de fallo de red eléctrica (20 ciclos).

Opcionalmente se pueden instalar hasta 3 tipos de electrocerradura.

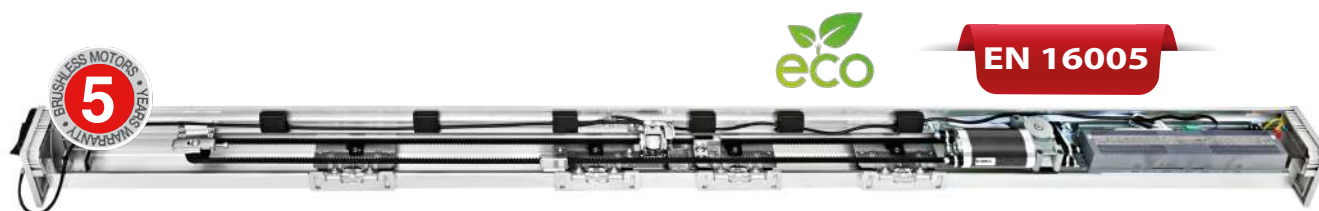
	TLS120 BS 2 hojas	TLS120 BS 4 hojas
Ancho hueco paso	800 ÷ 3000 mm	1.600 ÷ 3000 mm
Peso máximo de las hojas	150 kg x 2 hojas	75 kg x 4 hojas
Dimensiones (HxPxL)	120x210 mm x L. (max 6500 mm)	
Alimentación	230 Vac 50-60 Hz	
Potencia máxima	100 W	
Consumo en stand-by	6 W	
Alimentación accesorios externos	24 Vdc / 0,5 A	
Velocidad de apertura	Max. 1 m/s	
Velocidad de cierre	Max. 0,6 m/s	
Tiempo de pausa regulable	0 ÷ 30 sec.	
Regulación automática del tiempo de pausa	Incremento automático del tiempo de permanencia en apertura con tráfico intenso	
Apertura reducida invernal dinámica	Apertura parcial con posibilidad de conmutar a total con tráfico intenso	
Temperatura de funcionamiento	-15° C + 50° C	
Grado de protección	IP22	
Frecuencia de uso	Continuo 100%	
Número de maniobras	Prueba de 2.000.000 ciclos (4.000 ciclos/día)	
Prueba de seguridad	Función seleccionable para sensores de seguridad dotados de supervisión	
Ahorro energético	Función útil para reducir los consumos energéticos del edificio	
Mandos separados de apertura/cierre	Función que permite tener los mandos de apertura y cierre en dos entradas divididas	
Función hombre presente	Función que permite activar la puerta mediante botón de acción mantenida	
Función bloqueo en apertura	Función que permite mantener la hoja bloqueada en apertura mediante un segundo electrobloqueo	
Modo "stand by"	Función que permite apagar la automatización en cierre nocturno y en ausencia de corriente para reducir al mínimo el consumo de la batería	
Consumo de energía eléctrica para 1.500 ciclos de apertura/cierre (con peso hojas=2x50 kg y paso libre=1.400mm)	Diario=0,205 kWh - Anual 74,83 kWh	
Consumo de energía eléctrica para 1.500 ciclos de apertura/cierre (con peso hojas=2x120 kg y paso libre=1.400mm)	Diario=0,325 kWh - Anual 118,63 kWh	



## Opcionales

- Batería de emergencia (garantiza unos 60 minutos de autonomía en ciclo continuo).
- Supervisión constante para garantizar la fiabilidad de la batería.
- Electrobloqueo Fail Secure con desbloqueo manual (bloqueo en ausencia de alimentación).
- Electrobloqueo Fail Safe (desbloqueo en ausencia de alimentación).
- Electrobloqueo Biestable con desbloqueo manual en ausencia de alimentación (bloqueo en bloqueo nocturno y desbloqueo en los programas mono y bidireccionales).
- Receptor de radio RX2C (para apertura con mando a distancia).
- Electrobloqueo uso Farmacia (para bloquear la puerta tras pocos cm de apertura).
- Adaptador NFC para control de puerta con smartphone y App.

## Dimensiones y detalles

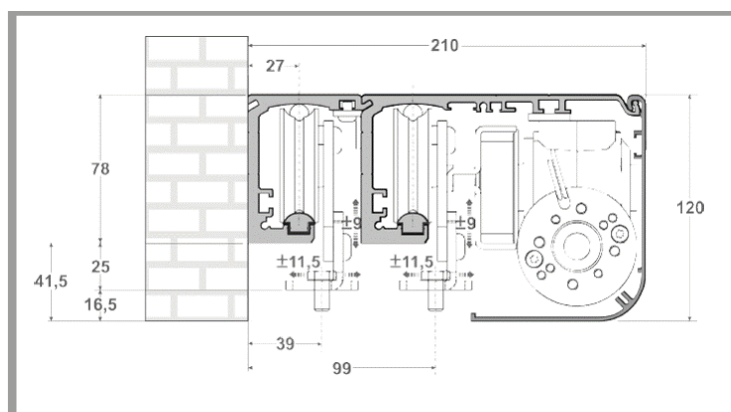


### • Tecnología Brushless.

Un nuevo motor más duradero y fiable como demuestran los test realizados con 2 millones de ciclos en modo continuo.

- **Garantía de 5 años** del motor.
- **Carril de Rodadura** insonorizado.
- **Diseño** compacto y arquitectónico.
- Gran **ahorro energético**.
- **ApmToolsApp**

para programar las automatizaciones en pocos segundos.



## Accesorios



**NS 5**

Selector de maniobras



**NS 5 DIGITAL**

Programador



**NS 5 TACTIL**

Selector de maniobras táctil



**T-NCF**

Interface protocolo NFC



**UR-24E**

Tarjeta de relé

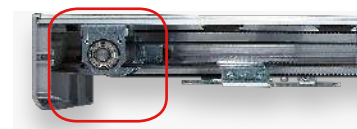


**ELECTROCERRADURA**

EB120 ON - EB120 OFF  
EB120 BI

# TLS120 VR

Automatismo para puertas correderas peatonales telescópicas para vías de evacuación y salidas de emergencia.



**SISTEMA DE TRANSMISIÓN** mediante correa dentada reforzada con hilo de acero, de alto rendimiento y bajo nivel de ruido. Polea de retorno con sistema de tensado de correa.

## Características generales

- Operador diseñado específicamente para puertas automáticas instaladas en vías de evacuación que requieran, además, cumplir con condición de accesibilidad. En caso de fallo de cualquier componente principal del operador, el sistema redundante garantiza la apertura de la puerta para permitir la salida de personas.
- Travesaño doble de aluminio extrusionado de medidas reducidas (120x150). Con guía de rodadura independiente dotada de goma antivibración para una rápida sustitución en caso de desgaste excesivo.
- Cobertor en aluminio de formas curvas y estética cuidada, sujeto a la máquina mediante bisagras que permiten las operaciones de mantenimiento sin retirar el cobertor. Dividido en dos perfiles para poder ajustar a los diferentes anchos de perfil de hoja.
- Selector de funciones digital, que permite el ajuste de los parámetros de la puerta sin necesidad de acceder a la placa de control. Protegido mediante contraseña para evitar manipulaciones no deseadas.
- Motorreductor brushless redundante reversible, de servicio continuo, bajo mantenimiento, silencioso y dotado de un encoder para el control de las hojas en todo su recorrido.
- Central de control redundante con microprocesador que integra todos los subsistemas que se precisan para la gestión de la puerta (fuente de alimentación, control del motor, gestión de la seguridad, etc).
- Señal de test para verificar el correcto funcionamiento de los dispositivos de seguridad.
- Preparado para sensores de seguridad en apertura.
- Preciso sistema de antiplastamiento para la seguridad de los usuarios.
- Grupo de baterías para la apertura automática de la puerta en caso de fallo del operador o de la red eléctrica.
- Múltiples opciones de funcionamiento (modo Master-Slave, implantación de sistemas de control de accesos, opción de aviso de paso de personas, etc). Control de eventuales cortinas de aire acondicionado.
- Autodiagnóstico del sistema con detección de posibles errores y aviso acústico de averías o necesidad de mantenimiento.
- Carros de arrastre dotados de tres ruedas de nylon de alta resistencia y bajo nivel de ruido. Dos ruedas para sustentación de las hojas y una para evitar que los carros salgan de la guía en caso de impacto con las hojas.
- Instalación opcional de receptores de radio-frecuencia, desbloqueo externo, electro-cerradura mecánica.

## Mando y control

Permite seleccionar el modo de funcionamiento de la puerta

1. Solo entrada
2. Solo salida
3. Puertas abiertas
4. Automático
5. Cerrado





**CONSOLA R-DSEL** de funcionamiento y programación. Para el instalador es una útil herramienta de programación y para realizar tareas de mantenimiento. Para el usuario constituye un estético y funcional programador de maniobra. Dispone de intuitivos menús de navegación y niveles de acceso jerarquizados mediante claves.



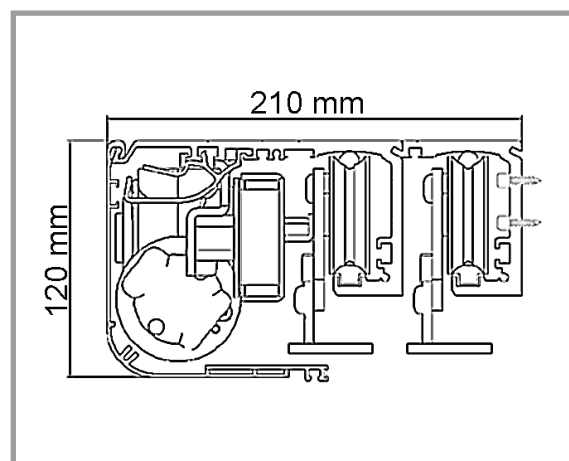
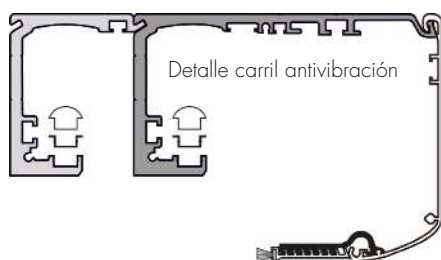
**GRUPO DE BATERÍAS** de alimentación actúan inmediatamente cuando cae la tensión de red de 230 Vac. Es capaz de abrir la puerta en menos de 5 segundos en caso de cualquier fallo del operador.



**LA UNIDAD DE CONTROL** es un elemento sofisticado, fabricado con componentes muy fiables tales como la fuente de alimentación conmutada con doble circuito MOSFET de salida. Está equipada con doble CPU (unidad procesadora) perfectamente sincronizados en la gestión de entradas/salidas.



**MOTORREDUCTOR REDUNDANTE** del tipo "brushless" doble que se integra en un mismo cuerpo. Esto permite una mayor fiabilidad que 2 motores independientes.



	<b>TLS 120 VR</b>	
	<b>2 HOJAS</b>	<b>4 HOJAS</b>
Alimentación	230 Vac	
Potencia	120 W	
Corriente ABS	1 A	
Rango térmico	-20° C/ +50° C	
Dimensiones (H x L)	120 x 210 mm	
Ancho de paso min./máx.	800 / 4000 mm	1600 / 4000 mm
Peso de hoja	90 Kg	45 Kg
Velocidad de apertura min./máx	0,7 m/s	1,4 m/s
Velocidad de cierre min./máx	0,6 m/s	1,2 m/s

# PERFIL VIDRIO LIMPIO DE PEGAR



Consiste en un único perfil horizontal que ancla la hoja de vidrio al mecanismo fijándola por su parte superior manteniéndola suspendida.

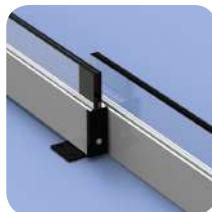
Este sistema confiere al cerramiento una mayor elegancia y transparencia ya que no hay elementos perceptibles que puedan desentonar con el entorno.



Detalle sección vertical

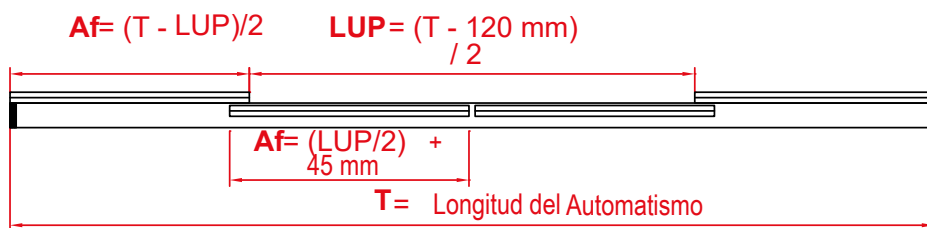


Detalle sección horizontal encuentro

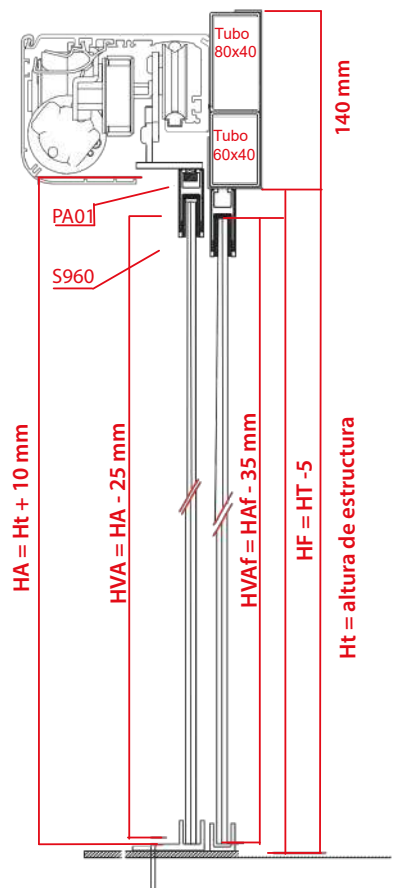


Detalle sección horizontal inferior

Planta / Vidrio Limpio



Lateral / Vidrio Limpio



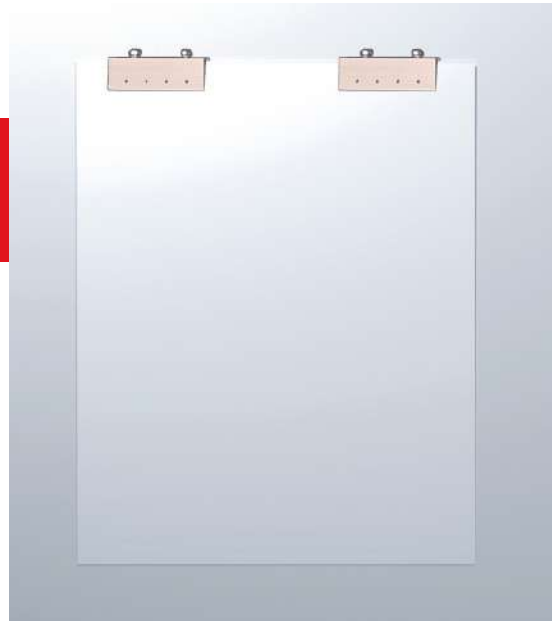
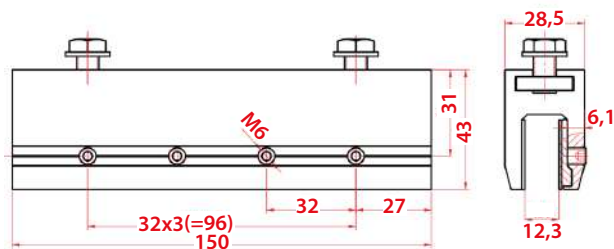


## VL150

Pinza doble VL150 - 2 x 150 mm

- Pareja de pinzas de presión para hojas en vidrio limpio.
- Admite vidrios de 10mm y un peso máximo de 100 kg.

### Dimensiones y detalles



## VL1000/1200

Pinza VL1000 - 1 x 1000 mm

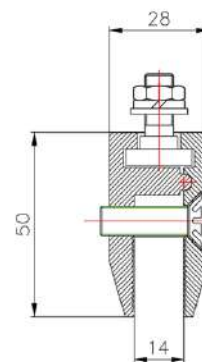
- Perfil pinza de presión para hojas en vidrio limpio.
- Longitud 1000 mm.
- Admite vidrios de 10 y 12 mm y un peso máximo de 120 kg.



Pinza VL1200 - 1 x 1200 mm

- Perfil pinza de presión para hojas en vidrio limpio.
- Longitud 1200 mm.
- Admite vidrios de 10 y 12 mm y un peso máximo de 120 kg.

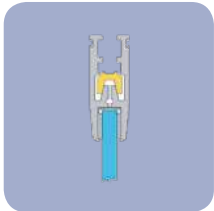
### Dimensiones y detalles



# PERFIL VIDRIO LIMPIO PINZA



Consiste en un sistema de perfiles horizontales cubierto por tapeta embellecedora que anclan la hoja al mecanismo fijándola por su parte superior manteniéndola suspendida. La parte inferior de la hoja móvil no lleva perfil con lo que se consigue un agradable aspecto visual.



Detalle pinza

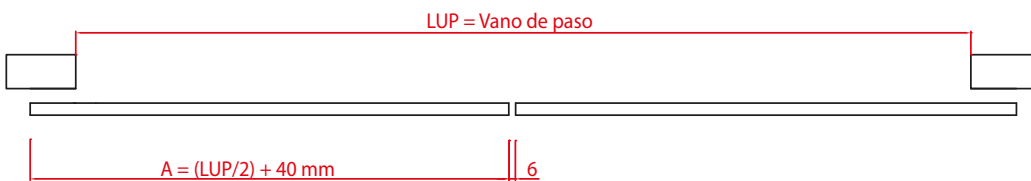


Detalle sección vertical

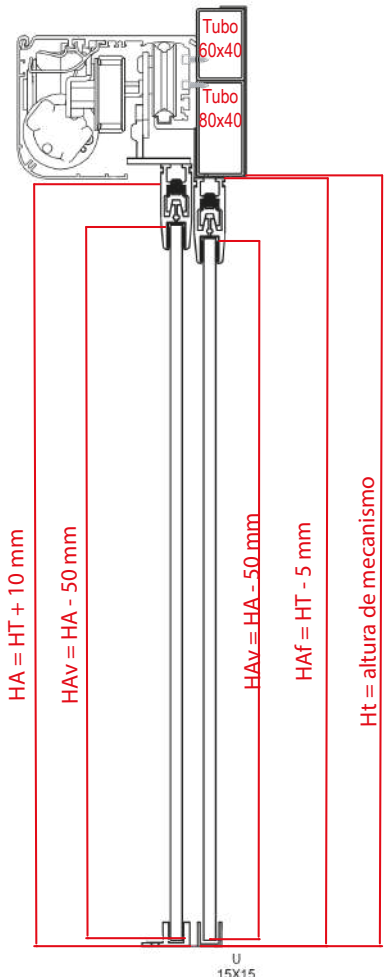


Detalle sección horizontal inferior

Planta / Vidrio Limpio Pinza



Lateral / Vidrio Limpio Pinza





# PERFIL IMAGEN ANTIPÁNICO



Sistema de perfiles diseñado para construir hojas correderas y fijas que se transforman en abatibles por empuje. Admite acristalamientos con cámara de hasta 12 mm.

Se trata de un sistema ideal para cerramientos limpios y elegantes, manteniendo a la vez los requisitos necesarios para la apertura por empuje en caso de emergencia.



Detalle sección horizontal encuentro



Detalle sección horizontal inferior



Detalle puertas abiertas

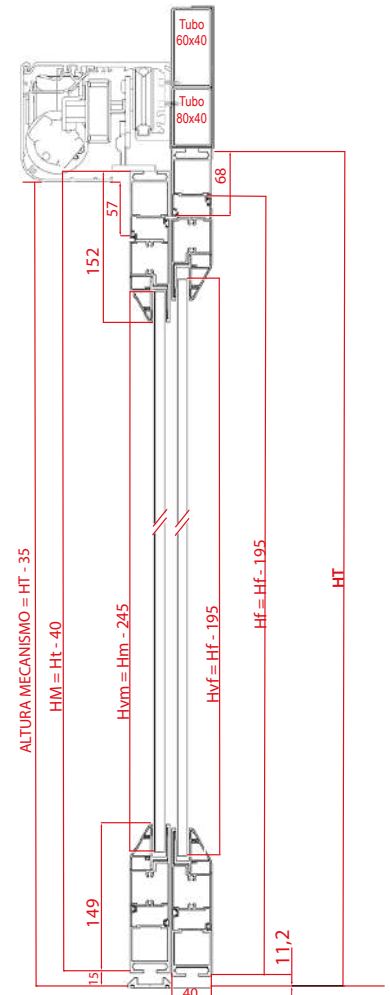


Detalle sección vertical superior

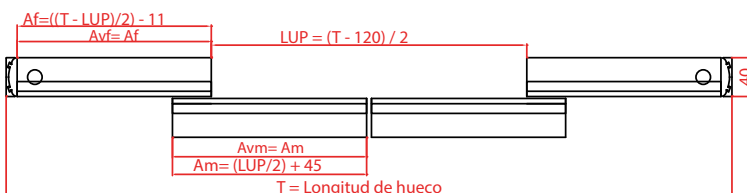


Detalle sección vertical inferior

Lateral /  
Imagen Antipánico



Planta / Imagen Antipánico



# PERFIL SMALL

Declaración de prestaciones acorde a UNE-EN 16361:2014+A1:2017.



Sistema de perfiles diseñado para construir hojas correderas y fijas para acristalamientos de vidrio laminado 5+5. Permite obtener una buena estanqueidad del cerramiento mediante las juntas de neopreno que incorpora. De su utilización se consiguen cerramientos elegantes y sutiles, muy transparentes y a la vez, respetuosos con la eficiencia energética.

Como opcional se puede fabricar esta perfilería en acero inoxidable AISI 304.

## Declaración de prestaciones acorde a UNE-EN 16361:2014+A1:2017.

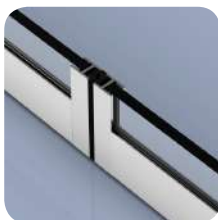
“Puertas peatonales automáticas. Norma de producto, características de prestación. Puertas peatonales, excepto batientes, diseñadas inicialmente para su instalación con motorización automática”.

Ensayo	Normas de ensayo/Clasificación	Prestaciones
Estanqueidad al agua	UNE-EN 1027:2000/UNE-EN 12208:2000	Clase 3A
Resistencia a la carga de viento	UNE-EN 12211:2000/UNE-EN 12210:2000	Clase PPD1A
Transmitancia térmica	UNE-EN 10077-1:2006/UNE-EN 14351-1:2006+A2:2017	HUECO 3.790 X 2,510 mm 6,1 W/m²k
		HUECO 6.160 X 2,510 mm 6,2 W/m²K

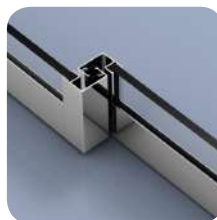
Puerta peatonal automática, compuesta por dos hojas laterales fijas y dos hojas centrales correderas, de dimensiones exteriores 3790 x 2500 mm (anchura x altura)



Detalle sección vertical

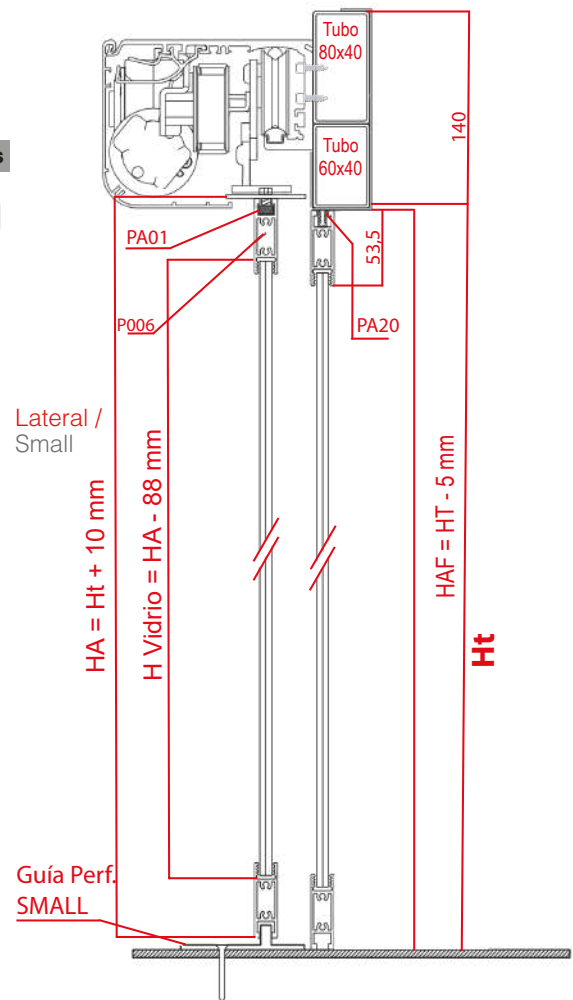
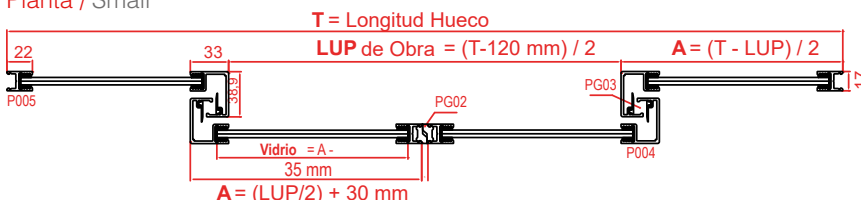


Detalle sección horizontal encuentro



Detalle sección horizontal inferior

### Planta / Small





# PERFIL DUAL 40

Declaración de prestaciones acorde a UNE-EN 16361:2014+A1:2017.



Sistema de perfiles diseñado para construir hojas correderas y fijas para acristalamientos, con cámara de hasta 22,5 mm. Se caracteriza por la robustez de las hojas que se fabrican con él. Esto le hace el sistema mas adecuado para comercios donde se utilicen carros metálicos como en supermercados o aplicaciones donde se requieran vidrios de seguridad blindados. Permite obtener una buena estanqueidad del cerramiento mediante las juntas de neopreno que incorpora. Como opcional se puede fabricar esta perfilería en acero inoxidable AISI 304.

## Declaración de prestaciones acorde a UNE-EN 16361:2014+A1:2017.

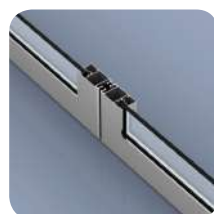
“Puertas peatonales automáticas. Norma de producto, características de prestación. Puertas peatonales, excepto batientes, diseñadas inicialmente para su instalación con motorización automática”.

Ensayo	Normas de ensayo/Clasificación	Prestaciones
Permeabilidad al aire	UNE-EN 1026:2000 / UNE-EN 12207:2000	Clase PPD1
Estanqueidad al agua	UNE-EN 1027:2000 / UNE-EN 12208:2000	Clase 3A
Resistencia a la carga de viento	UNE-EN 12211:2000 / UNE-EN 12210:2000	Clase PPD2B
Transmitancia térmica	UNE-EN 10077-1:2006 / UNE-EN 14351-1:2006+A2:2017	HUECO 3.790 X 2.510 mm 5,6 W/m²k HUECO 6.160 X 2.510 mm 5,7 W/m²K

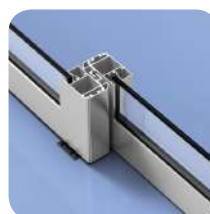
Puerta peatonal automática, compuesta por dos hojas laterales fijas y dos hojas centrales correderas, de dimensiones exteriores 3790 x 2500 mm (anchura x altura)



Detalle sección vertical

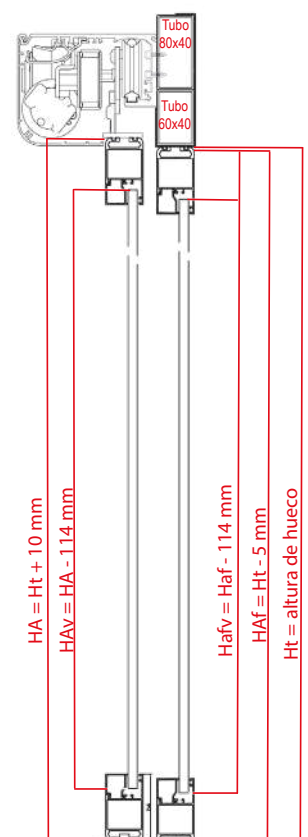
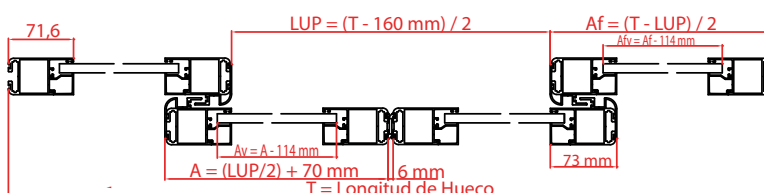


Detalle sección horizontal encuentro



Detalle sección horizontal inferior

Planta / Dual 40



Lateral /  
Dual 40



# PERFIL DUAL 40 ANTIPÁNICO



Sistema de perfiles diseñado para construir hojas correderas y fijas para acristalamientos, con cámara de hasta 22,5 mm.

Su característica principal es la robustez de las hojas que se fabrican con él. Esto es lo que le hace el sistema mas adecuado para comercios donde se utilicen carros metálicos como por ejemplo supermercados o aplicaciones donde se requieran vidrios de seguridad blindados. Permite obtener una buena estanqueidad del cerramiento mediante las juntas de neopreno que incorpora.

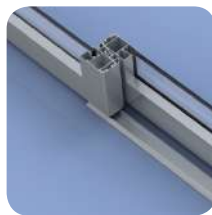
Como opcional se puede fabricar esta perfilería en acero inoxidable AISI 304.



Detalle sección vertical

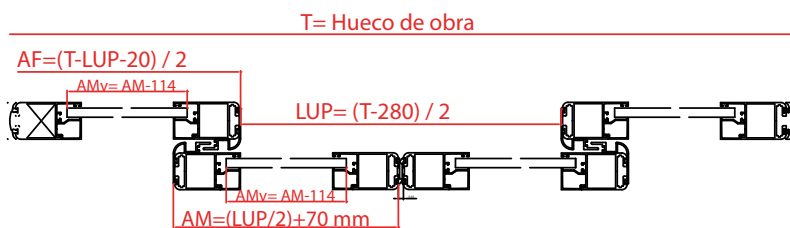


Detalle sección horizontal encuentro

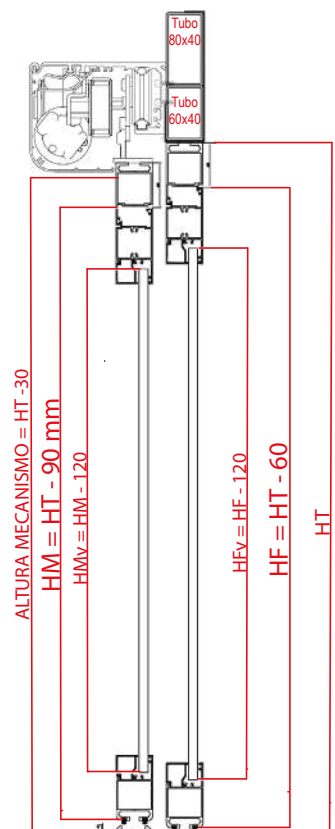


Detalle sección horizontal inferior

Planta / Dual 40 Antipánico



Lateral /  
Dual 40  
Antipánico



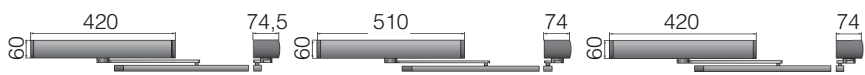
# OVERPLUS MINI



Operador para puertas abatibles de espacios interiores de compacto diseño. Tecnología brushless que le confiere movimientos rápidos y precisos a la vez que una gran fiabilidad con consumos excepcionalmente bajos.

- Dimensiones muy reducidas de solo 60 mm de altura.
- Motor brushless y fuente de alimentación conmutada.
- La opción "Full speed" permite abrir 80° en 2 segundos.
- En modalidad manual es posible el cierre gracias a la función "muelle virtual".

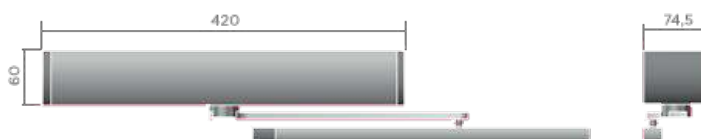
## Características generales



	OVERPLUS MINI 75 1 hoja	OVERPLUS MINI 120 1 hoja	OVERPLUS MINI 150 1 hoja
	OVERPLUS MINI 75B 1 hoja con batería	OVERPLUS MINI 120B 1 hoja con batería	OVERPLUS MINI 150B 1 hoja con batería
	OVERPLUS MINI 75D 2 hojas	OVERPLUS MINI 120D 2 hojas	OVERPLUS MINI 150D 2 hojas
	OVERPLUS MINI 75D 2 hojas con batería	OVERPLUS MINI 120D 2 hojas con batería	OVERPLUS MINI 150D 2 hojas con batería
	<b>Cierre por motor</b>	<b>Cierre por muelle</b>	<b>Cierre por motor</b>
Dimensiones	420x60x74,5 mm	510x60x74 mm	420x60x74 mm
Peso máximo de hoja	75 Kg	120 Kg	150 Kg
Ancho máximo de hoja	1.000 mm	1.200 mm	1.200 mm
Ángulo máximo de apertura	_____	110°	_____
Alimentación	_____	115-230 Vac 50/60 Hz	_____
Potencia absorbida	_____	40 W	_____
Potencia stand-by	_____	5 W	_____
Motor eléctrico	_____	Motor brushless 24 Vdc con encoder	_____
Frecuencia de trabajo	_____	1	_____
Alimentación accesorios	_____	0,5 A 24 Vdc	_____
Salida electrocerradura	_____	Relé contacto NO/NA	_____
Grado de protección	_____	IP 32	_____
Rango térmico	_____	-15°C +50°C	_____
Funcionamiento con baterías	_____	Opcional	_____
Velocidad de apertura	_____	regulable de 2 a 12 s	_____
Velocidad de cierre	_____	regulable de 4 a 12 s	_____
Tiempo de pausa	_____	regulable de 0,5 a 60 s	_____
Tiempo de pausa accesible	_____	regulable de 0,5 a 60 s	_____



## Dimensiones y detalles



### • Entradas

- Radar interno y externo de apertura.
- Open (para abrir la puerta en todos los programas de trabajo)
- Sensor de seguridad en apertura y cierre.

### • Salidas

- Electrocerradura.
- Salida de señal open collector para indicar el estado de la puerta/mantenimiento.
- Señal de prueba para sensores de seguridad (acorde a la normativa EN 16005).

### • Selectores de programa

- Selector manual de 3 posiciones incorporado en la automatización.
- Teclado digital NS 5DIG.

### • Funciones y regulaciones

- Gestión de electrocerradura.
- Selección del funcionamiento con batería en caso de corte de la corriente eléctrica.
- Función paso a paso.
- Función interbloqueo entre dos puertas.
- Función para personas discapacitadas.
- Push & go para abrir la puerta con un ligero empuje sobre la hoja.
- Wind stop para contrarrestar la fuerza del viento.
- Función de muelle virtual para cerrar de nuevo la puerta tras una apertura manual.
- Distancia de ralentización al final de la maniobra regulable.
- Gestión de la puerta de doble hoja MASTER/SLAVE.
- Movimiento LOW ENERGY.

## Certificaciones

- Dire EN 61000-6-2 / EN 61000-6-3
- Directiva de baja tensión LVD 2014/35 / UE (Informe de prueba SAFTR\_120284-3)
- Norma EN 60335-2-103
- Directiva de maquinaria 2006/42 / EC (Informe de prueba MACTR\_120699-4)
- Norma EN 13849-1 / EN 13849-2
- Categoría = 2, PL = d / EN 16005

## Accesorios



**DM 4**

Sensor de apertura



**SSS-5**

Sensor de seguridad



**FLAT SCAN**

Scanner de seguridad



**CLEARWAVE**

Pulsador sin contacto



**PROTECTOR DE DEDOS**

# BAT 200/300/300M



EN 16005

## Características generales

Automatismos para puertas batientes peatonales.

Los modelos BAT 200 disponen de control por encoder gracias al cual es posible controlar con precisión la posición y velocidad de la puerta en cualquier condición e instantáneamente.

Las condiciones de seguridad para el usuario están garantizadas por las diferentes funciones integradas en el software del sistema de control de la serie BAT 200. La función de detección de obstáculos, posible gracias al encoder, detiene y/o invierte el movimiento de la puerta en caso de detectar un obstáculo en el recorrido.

La función antipánico, en caso de fallo de tensión, lleva la puerta a su posición de abierta y la detiene o, a elección del usuario, permite el funcionamiento continuo de la puerta gracias al grupo de baterías disponibles de forma opcional.

La función "push & go" pone en marcha el movimiento de apertura si el usuario empuja manualmente la puerta.

Los modelos BAT 200 y BAT 300 realizan la apertura y cierre por motor garantizando un cierre seguro incluso en caso de fallo de alimentación. La versión BAT 300M ejecuta la apertura por motor y el cierre por muelle, garantizando siempre el cierre de la puerta incluso en caso de fallo de alimentación eléctrica.

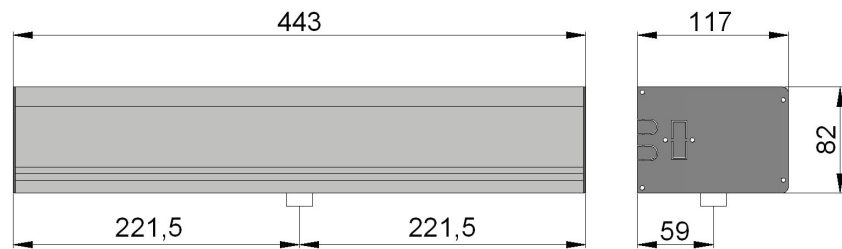
Los operadores OVER incorporan los novedosos motores eléctricos denominados "sin escobillas" también conocidos como "brushless" (tecnicismo inglés) que dotan al operador de una vida más larga y reducen significativamente la frecuencia de intervenciones por mantenimiento. Testeado para 5 millones de ciclos.

	BAT 200	BAT 300	BAT 300M
Alimentación nominal	100/240 Vac - 50/60 Hz	100/240 Vac - 50/60 Hz	100/240 Vac - 50/60 Hz
Tensión del motor	24 Vdc	24 Vdc	24 Vdc
Alimentación accesorios	12 Vdc - 1 A	12 Vdc - 1 A	12 Vdc - 1 A
Par en el eje	20 Nm	40 Nm	40 Nm
Peso máximo de hoja	200 Kg	300 Kg	300 Kg
Potencia motor	40 W	70 W	70 W
Ancho máximo de hoja	1200 mm	1500 mm	1500 mm
Maniobra de cierre	Motor	Motor	Muelle
Frecuencia de uso	S3 = 100% - continuo	S3 = 100% - continuo	S3 = 100% - continuo
Ángulo de apertura	100° máximo	100° máximo	100° máximo
Detección de obstáculos	Regulable	Regulable	Regulable
Velocidad de apertura	Regulable de 2-6 s	Regulable de 2-6 s	Regulable de 2-6 s
Rango térmico	-15° C / +50° C	-15° C / +50° C	-15° C / +50° C
Baterías de emergencia	opcional	opcional	opcional
Protección IP	IP20	IP20	IP20
Certificación	EN 16005	EN 16005	EN 16005

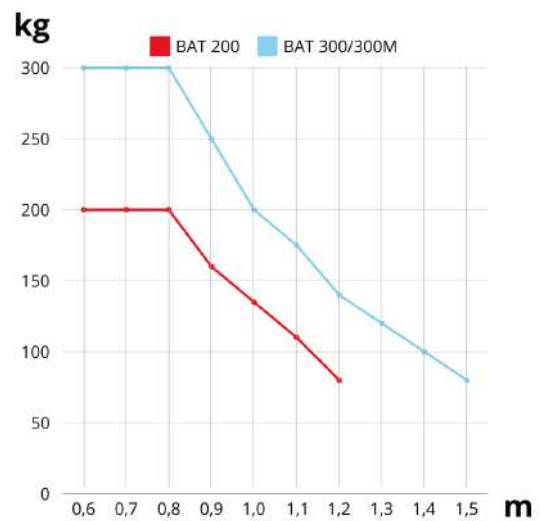
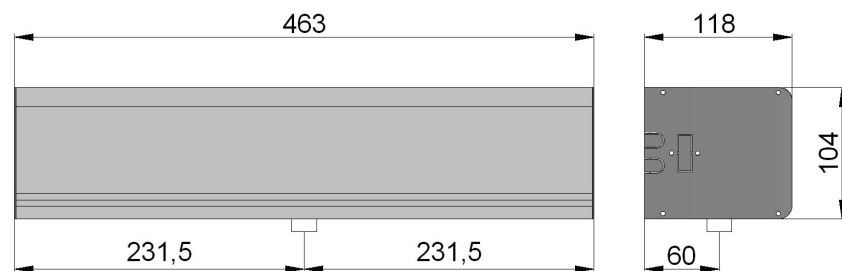


## Dimensiones y detalles

**BAT 200**



**BAT 300/300M**



## Accesorios



**DM 4**

Sensor de apertura



**SSS-5**

Sensor de seguridad



**FLAT SCAN**

Scanner de seguridad



**CLEARWAVE**

Pulsador sin contacto



**SELECTOR SELF**

3 posiciones



**SELECTOR TOUCH T**

# SERIE OVER MAXI



Automatismo para puertas batientes de 1 o 2 hojas, con cierre por muelle.

- Fuerza de empuje de 120 y 300 Kg.
- Motor sin escobillas de alta eficiencia para una gran durabilidad y consumo reducido.

**OVER MAXI DOBLE** para puerta de dos hojas.

- Fuerza y velocidad de apertura y cierre regulables.
- Función para personas con movilidad reducida.

**OVER MAXI INVERTED** para evacuación de humos, con apertura por muelle.

## Características generales

### ENTRADAS

- Radar de apertura interior y exterior.
- Start (entrada n.o.) para apertura de puerta.
- Abrir (entrada n.o./n.c.) para apertura de puerta en cualquier situación.
- Sensor de seguridad en apertura y cierre.

### SALIDAS

- Electrocerradura.
- Salida por colector abierto del estado de la puerta.
- Salida de relé para gestión de semáforos (funciones de exclusiva y privacidad).
- Monitorización de sensores de seguridad acorde a EN 16005.

### SELECTOR DE PROGRAMAS

Para configurar el programa de trabajo están disponibles los siguientes dispositivos:

- Selector manual de 3 posiciones incorporado en el automatismo.
- Selector mecánico a llave NS 5.
- Programador digital NS6 DIG OVER.
- App mediante interface NFC.

### FUNCIONES Y AJUSTES

- Gestión del cerradero eléctrico / electroimán.
- Funcionamiento con batería en ausencia de corriente.
- Función paso a paso.
- Función de esclusa entre dos puertas.
- Función para movilidad reducida.
- Push & go para abrir la puerta con un ligero empujón en la puerta.
- Sobre-empuje para contrarrestar la fuerza del viento.
- Muelle de cierre mecánico (para tipos LE, SL).
- Distancia de ralentización regulable al final de la maniobra.
- Gestión de esclusa MASTER / SLAVE.
- Movimiento de BAJA ENERGÍA.
- Función de privacidad para baños y habitaciones privadas.



**NS 5**

Selector de maniobras



**NS6 DIG OVER**

Programador



**T-NCF**

Interface protocolo NFC

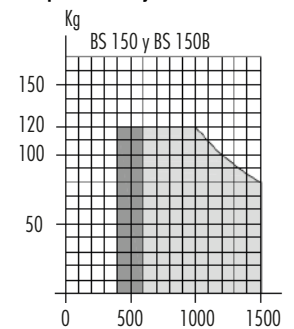
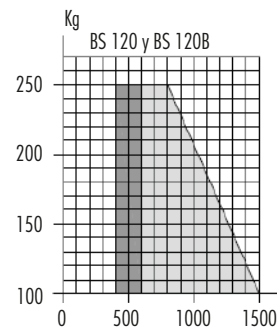


**OVER MAXI CIERRE POR MUELLE**

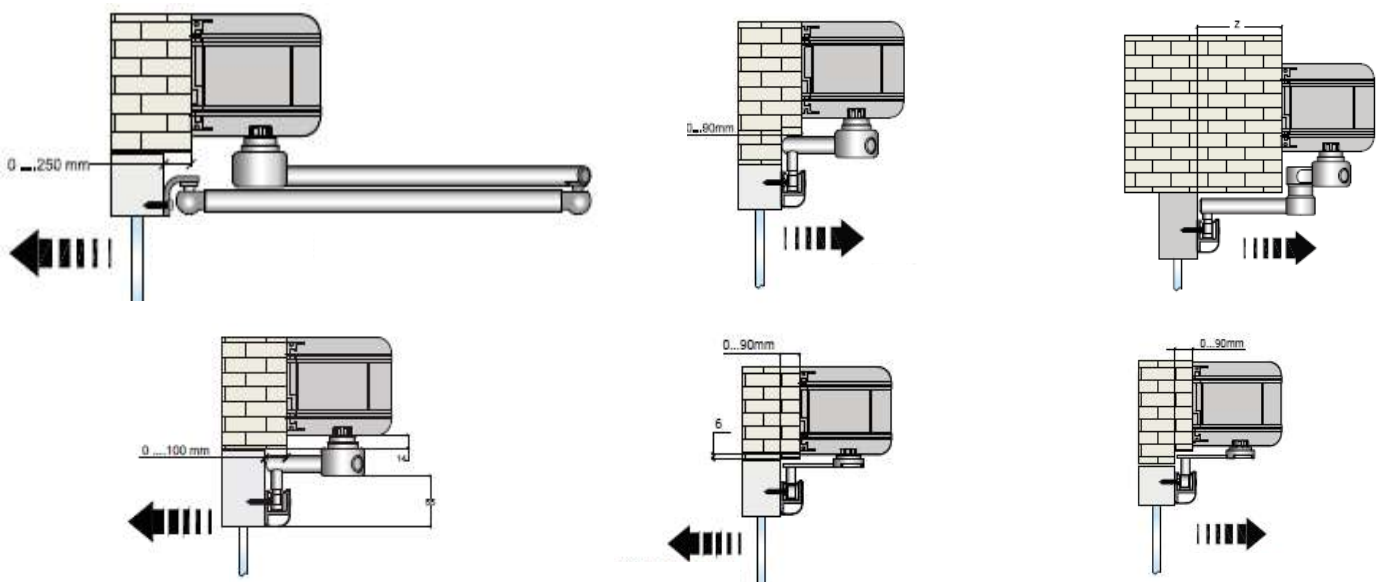
	<b>BS120</b>	<b>BS250</b>	<b>BS300</b>	<b>BS120 B</b>	<b>BS250 B</b>
Peso máximo de hoja	120 Kg	250 Kg	300 Kg	120 Kg	250 Kg
Batería incorporada	No			Si	
Dimensiones	550x110x120mm	730x110x120mm		730x110x120mm	
Peso	9,5 Kg	10,8 Kg	11 Kg		
Alimentación	115/230VAC +/-10%, 50-60Hz				
Potencia	100W				
Alimentación accesorios	24 Vdc, 1A				
Tipo de motor brushless	24 Vdc con sensor hall incorporado				
Grado de protección	IP31				
Rango térmico	-15°C +50°C				
Frecuencia de trabajo	Continua				
Sist. Antiplastamiento	Controlado por encoder				
Tiempo de apertura 95°	4 - 12 s regulable				
Tiempo de cierre 95°	5 - 15 s regulable				
Tiempo de pausa	0 - 60 s regulable				
Consumo en reposo	6 W				
Test de durabilidad	Test 1.000.000 ciclos (4.000 ciclos/día)				
Supervisión de sensores	Función seleccionable para sensores de seguridad con entrada de supervisión				
Tiempo pausa "accesible"	Regulable de 0,5s a 60s				
Salida para electrocerradura	Contacto de relé N.A. — N.C.				



Fuerza motor en función de ancho/peso de hoja



Posibilidades de montaje



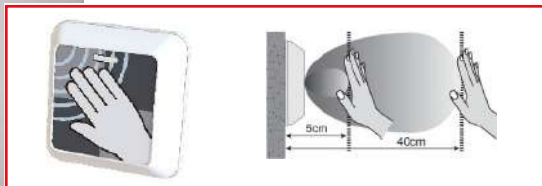
# DISPOSITIVOS DE MANDO Y SEGURIDAD

## DISPOSITIVOS DE APERTURA DE LA PUERTA

- **Pulsador Sin Contacto.** Aproximando la mano al pulsador, sin llegar a tocarlo la puerta se abrirá.
- **Radar de detección.** Con la ayuda de un sensor radar la puerta se abre automáticamente al detectar movimiento en el área de trabajo.
- **Mando a distancia.** Mediante un pequeño mando a distancia que emite una señal se consigue la apertura de la puerta.



## PULSADOR SIN CONTACTO



## DISPOSITIVOS DE SEGURIDAD

### ● PROTECTOR DE DEDOS

Protector para los dedos en puertas abatibles. PD 2000 es un producto idóneo para la protección de los dedos frente al atrapamiento en la zona de bisagras de las puertas peatonales abatibles, en cumplimiento de la norma EN16005.

### ● PROTECCIÓN DE IMPACTO

El sensor SSS-5 montado en la hoja móvil elimina completamente la posibilidad de un impacto a las personas. Es necesario un sensor en cada lado de la hoja de la puerta.












### ● PROTECCIÓN DE IMPACTO + PROTECCIÓN DE DEDOS

Como alternativa a la combinación de los dos productos necesarios para cumplir la EN 16005 (protección de dedos + sensor anti-impacto) existe el sensor láser FLATSCAN que soporta, en un mismo sensor, las dos funciones exigidas. Generalmente se deben utilizar dos FLATSCAN, uno por cada cara de la hoja de la puerta.





## SENSORES

	Modelo	Tipología Activación	Tipología de Seguridad	Alcance	Ajustes	Altura
	<b>DM44</b>	Microondas Bidireccional	No disponible	2,5 m	Sensibilidad Tipo de salida NA/NC	3 m
	<b>DM4</b>	Microondas Unidireccional	No disponible	2,5 m	Orientación de la antena Tamaño y forma del campo de detección Tipo de contacto de salida (NA/NC) Filtro digital de inmunidad	4 m
	<b>RI95C</b>	No disponible	Infrarrojos Activo supervisado Performance Level C	0,5 m	Ancho de campo de detección Ángulo del campo Inmunidad y frecuencia de trabajo	3 m
	<b>RI100</b>	Infrarrojos Activo	Infrarrojos Activo	1,9 m	Ancho de campo de detección Duración de presencia Inmunidad y frecuencia de trabajo	3,5 m
	<b>SSS-5</b>	No disponible	Infrarrojos Activo supervisado Performance Level C	0,4 m	Frecuencia de trabajo Área de detección	2 m
	<b>DT90C</b>	Microondas Bidireccional	Infrarrojos Activo supervisado Performance Level C	2 m	Tamaño y forma del campo de microondas Sensibilidad microondas Ancho de campo infrarrojos Ángulo del campo infrarrojos Inmunidad y frecuencia de trabajo Función "Acera estrecha"	3 m
	<b>DT94C</b>	Microondas Unidireccional	Infrarrojos Activo supervisado Performance Level C	2 m	Tamaño y forma del campo de microondas Sensibilidad microondas Ancho de campo infrarrojos Ángulo del campo infrarrojos Inmunidad y frecuencia de trabajo infrarrojos Funciones específicas para funcionamiento en exteriores	3,5 m
	<b>DT95D</b>	Microondas Unidireccional Performance level D	Infrarrojos Activo supervisado Performance Level D	3 m	Tamaño y forma del campo de microondas Sensibilidad microondas Ancho de campo infrarrojos Ángulo de campo infrarrojos Inmunidad y frecuencia de trabajo infrarrojos Funciones específicas para funcionamiento en exteriores Ajustes mediante display LCD	3,5 m
	<b>FLATSCAN</b>	No disponible	Scanner laser de 170 puntos	Rectangular de 4m de diagonal	Área de detección Ángulo del campo	3,7 m

# WING C1 - WING C2 - WING C3



La estética de este automatismo lo hace ideal para edificios singulares, ofreciendo además en la opción de la puerta circular un efectivo sistema cortavientos.

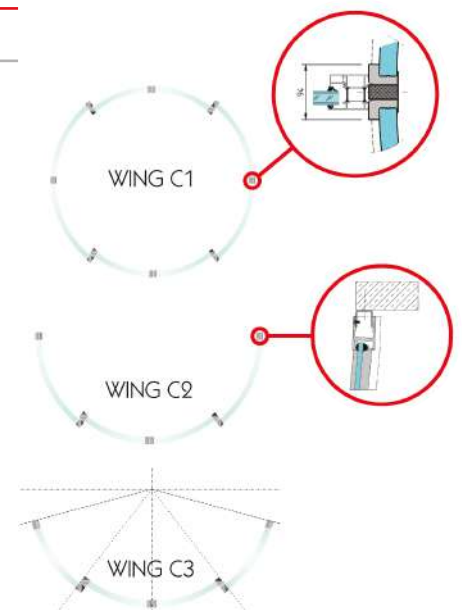
En Aprimatic disponemos de tres modelos para dar solución a cualquier necesidad de instalación:

- WING C1 Puerta circular, una circunferencia completa
- WING C2 Puerta semicircular, media circunferencia
- WING C3 Puerta curva, tanto cóncava como convexa y con distintos niveles de curvatura

## Características generales

- Diámetro exterior de 2000 a 4100 mm.
- Altura del paso libre:
  - 2100 mm para C1.
  - 2300 mm para C2 y C3.
- Cristal laminar de 8 mm.
- Rotura de puente térmico con elementos de fachada.
- Apertura garantizada caso de falta de corriente eléctrica.
- Halógenos integrados en el techo.
- Cambio en altura de serie.
- Techo resistente al agua para exteriores.
- Suelo de felpudo, goma o suelo autolimpiante.

- de serie
- opcional



## Opciones de funcionamiento

- Automático
- Abierto
- Cerrado
- Apertura parcial
- Solo salida



# WING R1 - WING R2 - WING R3

Las puertas giratorias irrumpen cada vez con más fuerza en el mercado.

Además de la aportación estética a edificios singulares, este tipo de puertas evitan las molestas corrientes de aire, y sus perfiles con rotura de puente térmico aíslan el interior de las temperaturas externas contribuyendo a un gran ahorro energético.



La gran diversidad de puertas giratorias está contenida en cuatro modelos básicos:

- WING R1 Standar - Diámetro hasta 3600
- WING R2 Gr - Diámetro hasta 4920
- WING R3 Com - Dos hojas móviles
- WING R4 Glass - En vidrio limpio

## Características generales

La gran variedad de accesorios y equipamientos opcionales hacen que las puertas puedan suministrarse adaptadas a los requisitos de cada instalación.

Con o sin tambor superior, en acero, aluminio o vidrio limpio, de dos, tres o cuatro hojas centrales, las puertas automáticas giratorias de Aprimatic cumplirán con sus expectativas.

Se pueden dotar también de vía homologada de evacuación para cumplir las exigencias de seguridad para el usuario.

- Incorporación de halógenos en techo del automatismo.
- Incorporación de hojas curvas exteriores para cierre nocturno.
- La perfilera es de aluminio, y se puede anodizar o lacar en cualquier color.
- Perfilera en acero inoxidable.
- Techo preparado para instalación a cubierto.
- Techo para intemperie.
- Sin suelo, para instalar en suelo terminado.
- Terminaciones de suelo, tales como felpudos, moquetas, etc.
- Pulsador para discapacitados que ralentiza la rotación.

- de serie
- opcional



# PUERTAS HOSPITALARIAS



Con la experiencia de 25 años en el mercado de accesos automáticos, nace la nueva gama de productos de uso hospitalario que incluye puertas automáticas para quirófanos, laboratorios de análisis, salas de diagnósticos radiológicos y zonas de acceso controlado. En línea con los objetivos del mercado las puertas de hospital se caracterizan por un valor técnico específico y por una gran variedad de accesorios.

## Características generales

- Estas puertas están construidas con los materiales óptimos para el tipo de utilización requerido tales como paneles laminados de resina fenólica, acero inoxidable, acero lacado antibacteriano, vidrios con características específicas para el aislamiento del acústico y en caso de ser necesario, protección de la hoja frente a los rayos X mediante plomo.
- El movimiento de la hoja queda a cargo de los automatismos NSH 180 y NSH 120.
- Este operador garantiza un funcionamiento suave, silencioso y seguro para los usuarios.
- Este modelo dispone de funciones específicas de seguridad en la fase de apertura y cierre control de la velocidad de la hoja y función antiplastamiento en caso de impacto. Dispone incluso de las mas

avanzadas funciones de auto-test según la última normativa vigente actual según la cual es necesario comprobar de forma continua el estado de funcionamiento de todos los sensores de seguridad.

- Los acabados disponibles de las puertas Aprimatic permiten la integración en cualquier tipo de estancia así como el cumplimiento de las distintas normativas que les afecten, por ejemplo tratamientos antibacterianos o protecciones contra rayos X completando una amplia gama de opciones adecuadas a la necesidad de los usuarios.
- Los productos Aprimatic están certificados y responden correctamente a todas las normativas de referencia, en particular la puerta hermética NSH 180 con perfiles de la

serie Dual H y Dual H Inox ha obtenido, según la normativa EN 1026, clase de prueba 2 en presión positiva y clase de prueba 4 en presión negativa.

## Seguridad-Higiene-Silencio

- Maniobra silenciosa presente en todas las versiones, gracias al sistema de guía de rodadura independiente dotada de goma anti vibración para una rápida sustitución en caso de desgaste excesivo, hacen que estos operadores sean adecuados para entornos donde el confort es fundamental.

- La forma del sistema de perfiles y paneles evitan el depósito de polvo y favorece la limpieza.
- Los operadores NSH 180 y NSH 120, equipados con los más modernos sistemas de seguridad, sensores de radar e infrarrojos, garantizan la seguridad sobre todo el hueco de paso.

## Panel-Accesorios

- Los sistemas para puertas de uso hospitalario Aprimatic están equipadas con materiales y accesorios de máxima actualidad.

- Paneles laminados fenólicos
- Acero inoxidable
- Acero antibacteriano lacado
- Láminas de plomo anti RX

- Vidrios con características específicas de aislamiento acústico y protección RX.

- El cobertor telescópico está diseñado para alojar los sensores de seguridad que protegen el vano de paso de la puerta.
- La mirilla Dual H y Dual H Inox integrada en el panel se fabrica completamente enrasada

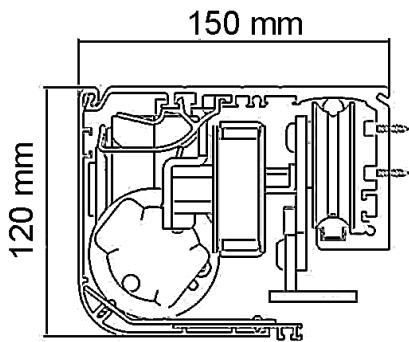
en la superficie del mismo panel y es realizable en diversas dimensiones y formas, también con protección RX.

- Los tiradores de diferentes tipos y materiales completan la gama de nuestros paneles.



# NSH 120

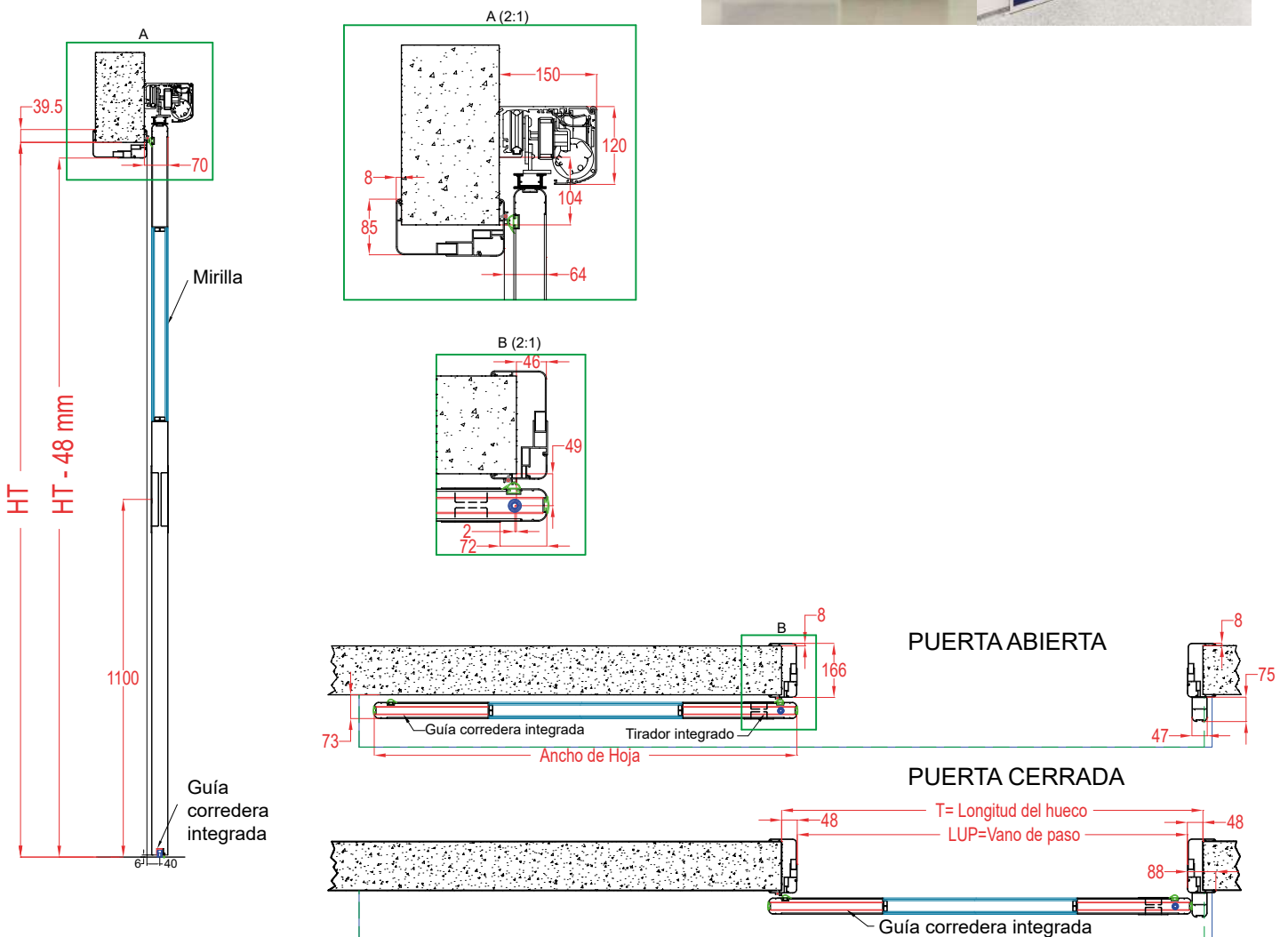
Puerta Automática con cierre semi-hermético



Las puertas automáticas NSH 120 han sido diseñadas para satisfacer las más exigentes necesidades de aplicación.

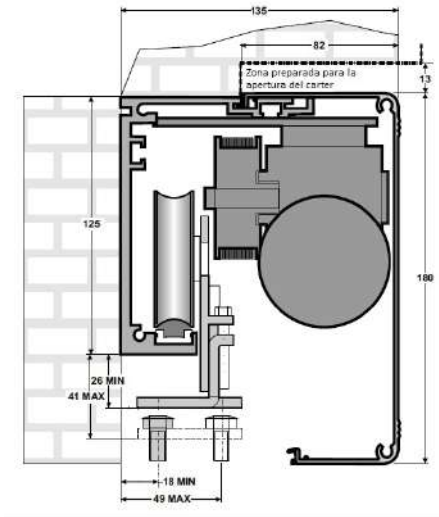
La puerta hasta 360 Kg permite la utilización de paneles para ambientes radiológicos; NSH 120 está dotada de sistemas especiales de seguridad para el control del hueco de paso.

Todos los operadores de la serie NSH 120 se utilizan con el sistema de perfiles de la serie Dual H y Dual H Inox y paneles en laminado y acero inoxidable.



# NSH 180

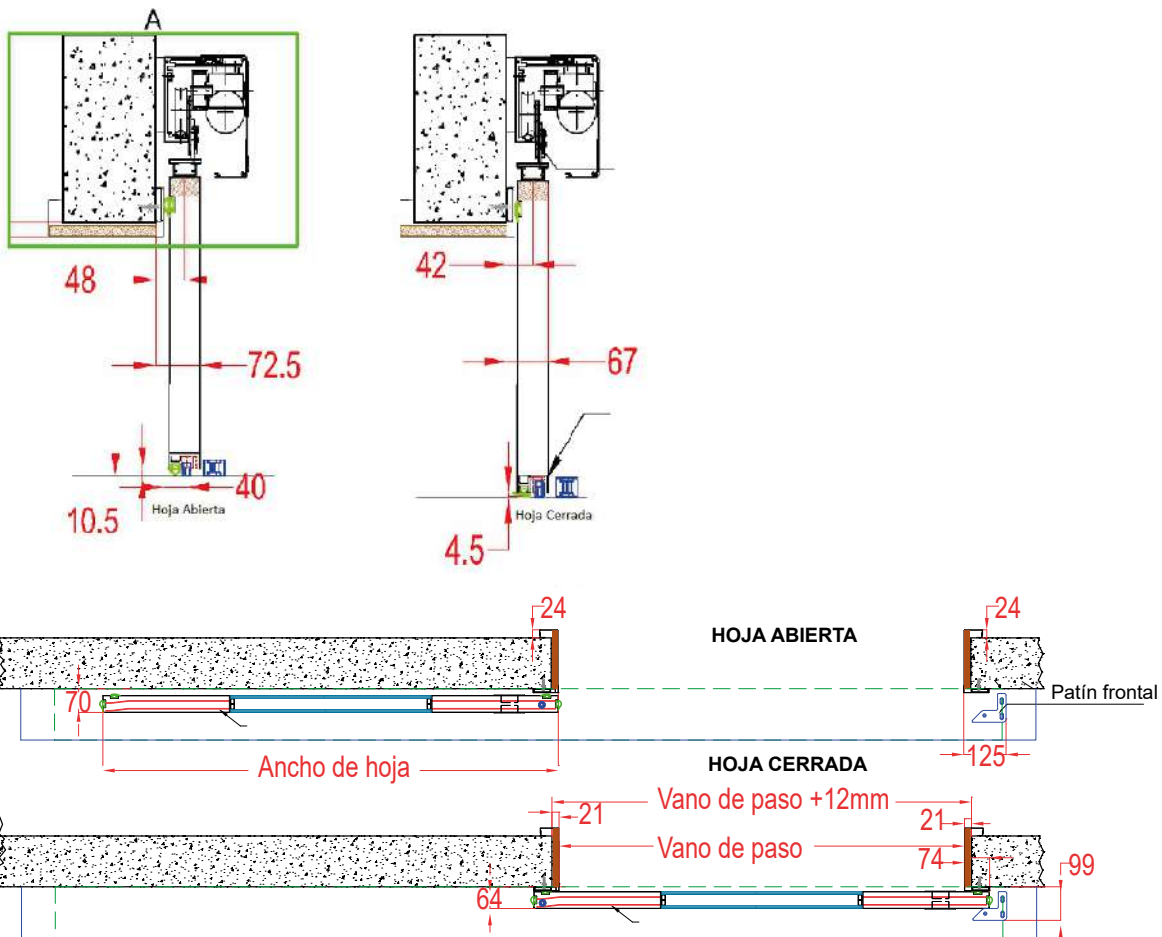
Puerta Automática con cierre hermético



En combinación con la nueva línea específica de perfiles Dual H y Dual H Inox, el automatismo NSH 180 constituye un sistema de cierre con sellado hermético que cumple los requerimientos de utilización en ambientes clínicos y hospitalarios.

De esta forma Aprimatic garantiza un funcionamiento silencioso, seguro y, gracias a los materiales empleados, permite mantener la higiene de los accesos.

NSH 180 ha sido sometida a pruebas herméticas según las normas EN 1026, obteniendo la clase 2 en condiciones de presión y clase 4 en condiciones de depresión.





# BATIENTES (SIMPLE Y DOBLE HOJA)

Las puertas batientes de la serie Hospital Aprimatic son una solución técnica importante para ambientes con espacios reducidos.

Los operadores Over Plus LE y SL pueden estar equipados con toda la tipología de paneles y perfiles de la serie Dual H y Dual H Inox.

Sistemas de seguridad como sensores y barreras representan a estos accesos idóneos para ambientes sanitarios.



## Aplicaciones de la puerta Aprimatic

- Hospitales, clínicas, unidades de rehabilitación, salas de reposo, ambulatorios.
- Consultorios médicos y dentales.
- Salas limpias.
- Salas de Rayos X.
- Quirófanos.

## Mando y control

Permite seleccionar el modo de funcionamiento de la puerta

- |                     |               |
|---------------------|---------------|
| 1. Solo entrada     | 4. Automático |
| 2. Solo salida      | 5. Cerrado    |
| 3. Puertas abiertas |               |



# GALERÍA

