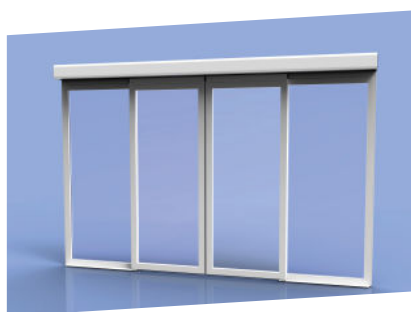




PERFIL DUAL 35

Declaración de prestaciones acorde a UNE-EN 16361:2014+A1:2017.



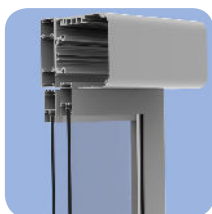
Sistema para fabricación de cerramientos completos de puertas automáticas para vidrio de hasta 28 mm. Presenta una gran robustez y cierre efectivo, alcanzando un gran nivel en las prestaciones de producto de la construcción ,acorde a la norma UNE-EN 16361:2014+A1:2017:

Declaración de prestaciones acorde a UNE-EN 16361:2014+A1:2017.

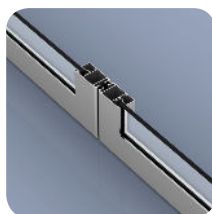
“Puertas peatonales automáticas. Norma de producto, características de prestación. Puertas peatonales, excepto batientes, diseñadas inicialmente para su instalación con motorización automática”.

Ensayo	Normas de ensayo/Clasificación	Prestaciones
Permeabilidad al aire	UNE-EN 1026 / UNE-EN 16361	Clase PPD2
Estanqueidad al agua	UNE-EN 1027 / UNE-EN 12208	Clase 4A
Resistencia a la carga de viento	UNE-EN 12211 / UNE-EN 12210	Clase PPD2A
Resistencia al impacto interior	UNE-EN 13049 / UNE-EN 13049	Clase 5

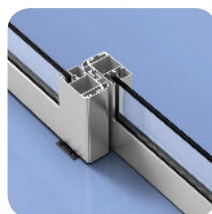
Puerta peatonal automática, compuesta por dos hojas laterales fijas y dos hojas centrales correderas, de dimensiones exteriores 6010 x 2320 mm (anchura x altura)



Detalle sección vertical

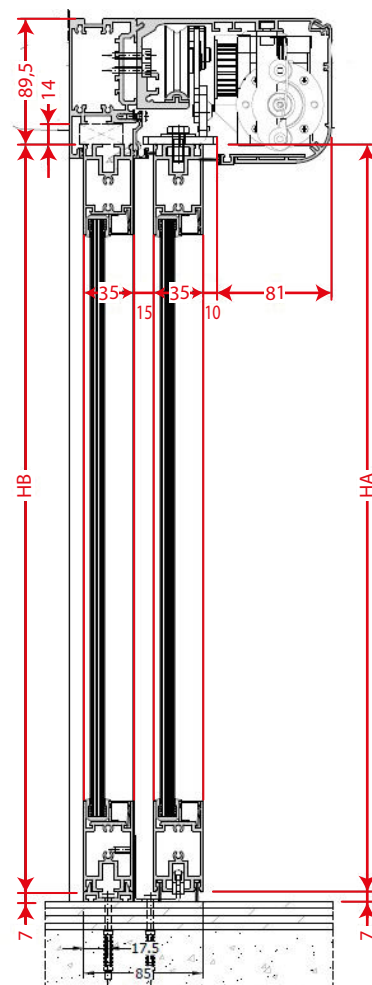


Detalle sección horizontal encuentro



Detalle sección horizontal inferior

Lateral / Dual 35



Planta / Dual 35

